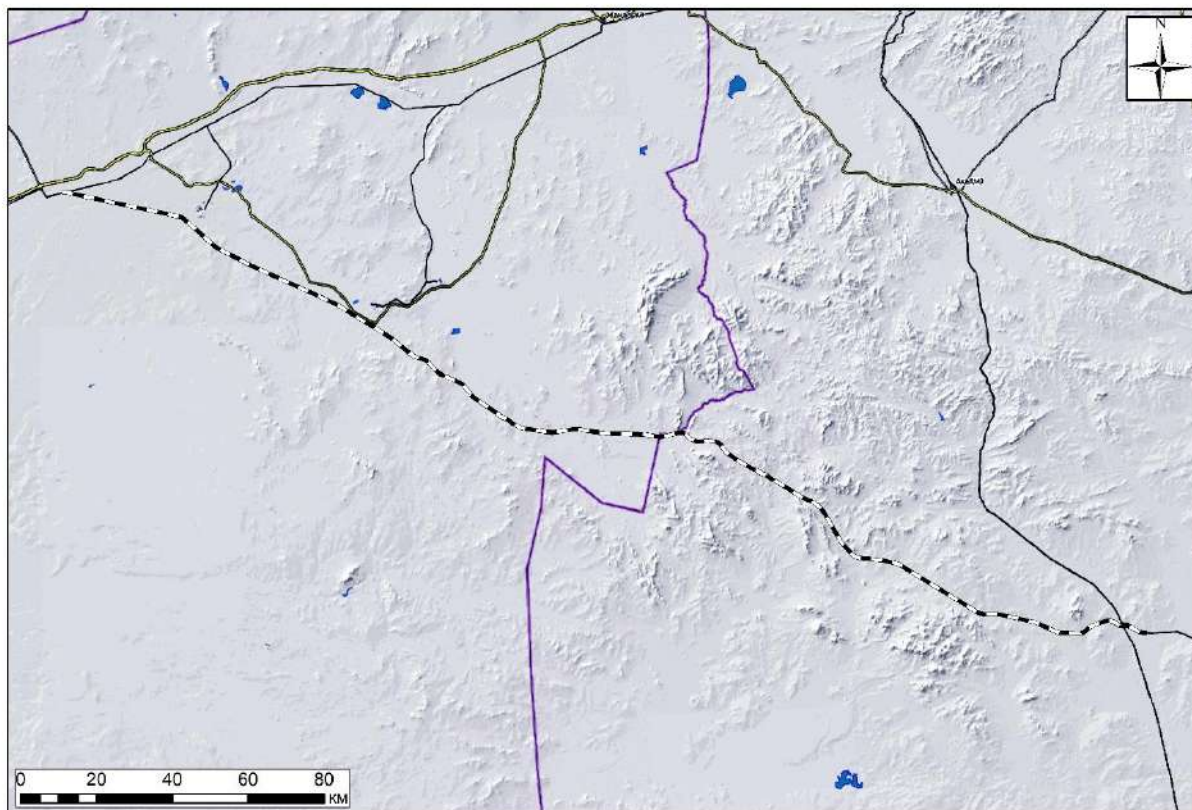


ТАРИХИ-МӘДЕНИ САРАПТАМАНЫҢ ҚОРЫТЫНДЫСЫ ЗАКЛЮЧЕНИЕ ИСТОРИКО-КУЛЬТУРНОЙ ЭКСПЕРТИЗЫ	
Занды тұлғаның атауы / Наименование юридического лица	Қазақстан Республикасы Ғылым және жоғары білім министрлігі Ғылым комитетінің "Ә.Х. Марғұлан атындағы Археология институты" шаруашылық жүргізу құқығындағы республикалық мемлекеттік кәсіпорны / Республиканское государственное предприятие на праве хозяйственного ведения "Институт археологии имени А.Х. Маргулана" Комитета науки Министерства науки и высшего образования Республики Казахстан
Тарихи-мәдени сараптама объектісі / Объект историко-культурной экспертизы	«Қызылжар – Мойынты» теміржол желісі құрылысының аумағының учаскесі Участок строительства железнодорожной линии «Кызылжар – Мойынты»/
Тарихи-мәдени сараптаманың мәні мен мақсаттары / Предмет и цели историко-культурной экспертизы	Сараптама аумағында тарихи-мәдени мұра объектілерін анықтау/ Выявление объектов историко-культурного наследия на территории экспертизы
Тарихи-мәдени сараптама объектісіне қатысты зерделенген ғылыми және басқа да құжаттар мен материалдардың тізбесі (библиография) / Перечень изученных научных и других документов и материалов (библиография), касающихся объекта историко-культурной экспертизы	– "Республикалық маңызы бар тарих және мәдениет ескерткіштерінің мемлекеттік тізімін бекіту туралы" Қазақстан Республикасы Мәдениет және спорт министрінің 2020 жылғы 14 сәуірдегі № 88 бұйрығы / Приказ Министра культуры и спорта Республики Казахстан от 14 апреля 2020 года № 88 «Об утверждении Государственного списка памятников истории и культуры республиканского значения». – Қарағанды облысының әкімдігінің 2020 жылғы 17 қарашадағы № 73/01 қаулысы " Қарағанды облысының жергілікті маңызы бар тарих және мәдениет ескерткіштерінің мемлекеттік тізімін бекіту туралы" / Постановление акимата Карагандинской области от 17 ноября 2020 года № 73/01. « Об утверждении Государственного списка памятников истории и культуры местного значения Карагандинской области » - Археологическая карта Казахстана: Реестр / Сост.: Е. И. Агеева, К. А. Акишев, Г. А. Кушаев и др. - Алма-Ата: Изд-во Акад. наук КазССР, 1960. - Евдокимов В.В., Варфоломеев В.В. Эпоха бронзы Центрального и Северного Казахстана. - Караганда, Изд-во КарГУ, 2002. - 138 с.
Ғылым саласы / Отрасль науки	Археология
Зерттеудің бастамашысы-ұйым / Организация-инициатор исследований	ТОО «КИТНГ»/ «КИТНГ» ЖШС
Облыс, аудан / Область, район	Қарағанды облысы, Шет ауданы; Ұлытау облысы, Жаңаарқа ауданы

	Каргандинская область, Шетский район; область Ұлытау, Жанааркинский район
Сараптама аумағы / Территория экспертизы.	Зерттеу учаскесінің ұзындығы 324 км./ Протяженность участка исследования 324 км.
Түсіндірме жазба / Пояснительная записка	<p>Тарихи-мәдени сараптама "Тарихи-мәдени мұра объектілерін қорғау және пайдалану туралы" 2019 жылғы 26 желтоқсандағы Қазақстан Республикасы Заңының 30-бабының 1-тармағына сәйкес жүргізілді": <i>Аумақтарды игеру кезінде жер учаскелері бөлінгенге дейін Қазақстан Республикасының заңнамасына сәйкес тарихи-мәдени мұра объектілерін анықтау бойынша археологиялық жұмыстар жүргізілуі тиіс /</i></p> <p>Историко-культурная экспертиза проведена в соответствии с п. 1 ст. 30 Закона Республики Казахстан от 26 декабря 2019 года «Об охране и использовании объектов историко-культурного наследия»: <i>При освоении территорий до отвода земельных участков должны производиться археологические работы по выявлению объектов историко-культурного наследия в соответствии с законодательством Республики Казахстан.</i></p>
Қорытынды / Заключение	Сараптама аумағында 17 тарихи-мәдени мұра нысаны анықталды./ На территории экспертизы выявлено 17 объектов историко-культурного наследия.
Ұсыныстар / Рекомендации	<p>Тарихи-мәдени мұра объектілері үшін көзделген қорғау аймақтарының, құрылыс салуды реттеу аймақтарының және қорғалатын табиғи ландшафт аймақтарының алдын ала жобаларының шекараларын сақтау қажет («Тарих және мәдениет ескерткішінің қорғау аймағын, құрылыс салуды реттеу аймағын және қорғалатын табиғи ландшафт аймағын және оларды пайдалану режимін айқындау қағидаларын бекіту туралы» Қазақстан Республикасы Мәдениет және спорт министрінің 2020 жылғы 14 сәуірдегі № 86 бұйрығы.).</p> <p>Күзет аймақтарының, құрылыс салуды реттеу аймақтарының және қорғалатын табиғи ландшафт аймақтарының алдын ала жобаларының шекараларын сақтау мүмкін болмаған жағдайда, күзет аймақтары мен құрылыс салуды реттеу аймақтары қозғалатын темір жолдың жобаланатын осінен 0-ден 80 м дейінгі қашықтықта орналасқан жерлеу құрылыстарды толық зерттеу бойынша археологиялық жұмыстарды жүзеге асыру ұсынылады (Қосымша 4).</p> <p>Құрылыс жұмыстарын жүзеге асыру кезінде қорғалатын табиғи ландшафт аймақтарына әсер ететін теміржолдың жобаланған осінен 80 м-ден астам қашықтықта орналасқан обалардың сақталуын қамтамасыз ету қажет./</p> <p>Необходимо соблюдать границы предварительных проектов охранных зон, зон регулирования застройки и зон охраняемого природного ландшафта, предусмотренных для объектов историко-культурного наследия (Приказ Министра культуры и спорта Республики Казахстан от 14 апреля 2020 года № 86 «Об утверждении Правил определения охранной зоны, зоны</p>

	<p>регулирования застройки и зоны охраняемого природного ландшафта памятника истории и культуры и режима их использования»)</p> <p>В случае невозможности соблюдения границ предварительных проектов охранных зон, зон регулирования застройки и зон охраняемого природного ландшафта рекомендуется осуществить археологические работы по полному исследованию погребальных сооружений, расположенных на расстоянии от 0 до 80 м от проектируемой оси железной дороги, у которых затрагиваются охранные зоны и зоны регулирования застройки (Приложение 4).</p> <p>При осуществлении строительных работ необходимо обеспечить сохранность курганов, расположенных на расстоянии более 80 м от проектируемой оси железной дороги, у которых затрагивается зон охраняемого природного ландшафта.</p>	
<p>Қосымшалар / Приложения</p>	<p>Қосымша 1 / Приложение 1. Зерттеу аумағы / Территория исследования</p> <p>Қосымша 2 / Приложение 2. Тарихи-мәдени сараптама жүргізу барысында анықталған объектілер / Объекты, выявленные в ходе проведения историко-культурной экспертизы</p> <p>Қосымша 3 / Приложение 3. Тарих және мәдениет ескерткішінің қорғау аймағын, құрылыс салуды реттеу аймағын және қорғалатын табиғи ландшафт аймағын пайдалану режимі / Режим использования охранной зоны, зоны регулирования застройки и зоны охраняемого природного ландшафта памятника истории и культуры.</p> <p>Қосымша 4 / Приложение 4. Погребальные сооружения, подлежащие раскопкам в случае невозможности соблюдения охранной зоны, зоны регулирования застройки выявленных объектов историко-культурного наследия</p> <p>Қосымша 5 / Приложение 4. Анықталған объектілердің есепке алу карточкалары / Учетные карточки, выявленных объектов</p>	
<p>Қолы / Подпись</p> <p>_____</p> <p>Ахметов И.Д. Эксперт</p>	<p>Қолы / Подпись</p> <p>_____</p> <p>Амиров Е.Ш. Мониторинг және қорғау археология тобының жетекшісі/ Заведующий группой мониторинга и охранной археологии</p>	<p>Қолы / Подпись</p> <p>_____</p> <p>Абдраманов Г.Б. Бас директор м.а. / И.о. Генерального директора</p>

Қосымша 1 / Приложение 1. Зерттеу аумағы /Территория исследования



--- жобаланған темір жол осі / ось проектируемой железной дороги

Сүрет 1 Зерттеу аумағы / Рисунок 1 Территория исследования

Қосымша 2 / Приложение 2. Тарихи-мәдени сараптама жүргізу барысында анықталған объектілер / Объекты, выявленные в ходе проведения историко-культурной экспертизы

№	Название	Координаты
1.	Одиночный курган Талдыбулак	N47°10'59.9260" E73°13'35.8990"
2.	Каменная ограда Егинжал 1	N47°19'56.9940" E72°40'57.0620"
3.	Каменная ограда Егинжал 2	N47°19'50.8460" E72°41'13.5030"
4.	Могильник Ельшибек группа 1	N47°22'27.7570" E72°35'00.0000"
5.	Могильник Айғырушкын 1	N47°23'27.6200" E72°27'21.7350"
6.	Могильник Айғырушкын 2	N47°23'41.5520" E72°26'58.8130"
7.	Группа курганов Айғырушкын 3	N47°24'15.8180" E72°26'00.7630"
8.	Могильник Шажагай	N47°32'11.5650" E72°17'00.0360"
9.	Могильник Каркымбай	N47°40'50.5300" E71°57'26.2700"
10.	Одиночный курган Каркымбай 1	N47°41'05.1070" E71°53'58.9910"
11.	Одиночный курган Каркымбай 2	N47°42'05.5582" E71°51'36.9241"
12.	Могильник Айдахарлы 1	N47°42'05.5600" E71°50'51.0240"
13.	Одиночный курган Айдахарлы 2	N47°42'02.9480" E71°50'30.4390"
14.	Одиночный курган Айдахарлы 3	N47°41'53.1499" E71°49'45.3247"
15.	Одиночный курган Шоқыман	N47°46'28.4060" E71°11'40.5820"
16.	Могильник Аккудук	N48°07'08.5990" E70°22'46.0840"
17.	Одиночный курган Аккудук	N48°08'19.1090" E70°19'24.9600"

Темір жол осінен 0-40 м қашықтықта орналасқан обалар (күзет аймағын қамтиды)/ Курганы, расположенные на расстоянии 0–40 м от оси ж/д (затрагивается охранный зона)

№		Расположение относительно оси	Географические координаты (WGS 84)
1.	Могильник Каркымбай	непосредственно на оси	N47°40'50.5300" E71°57'26.2700"
2.	Могильник Шажагай	непосредственно на оси	N47°32'11.5650" E72°17'00.0360"
3.	Каменная ограда Егинжал 2	20 м к ЮЗ	N47°19'50.8460" E72°41'13.5030"
4.	Одиночный курган Каркымбай 1	10 м к ЮЗ	N47°41'05.1070" E71°53'58.9910"
5.	Могильник Айғырушкын 2	16 м к СВ	N47°23'41.5520" E72°26'58.8130"
6.	Могильник Айдахарлы 2	непосредственно на оси	N47°42'05.5600" E71°50'51.0240"

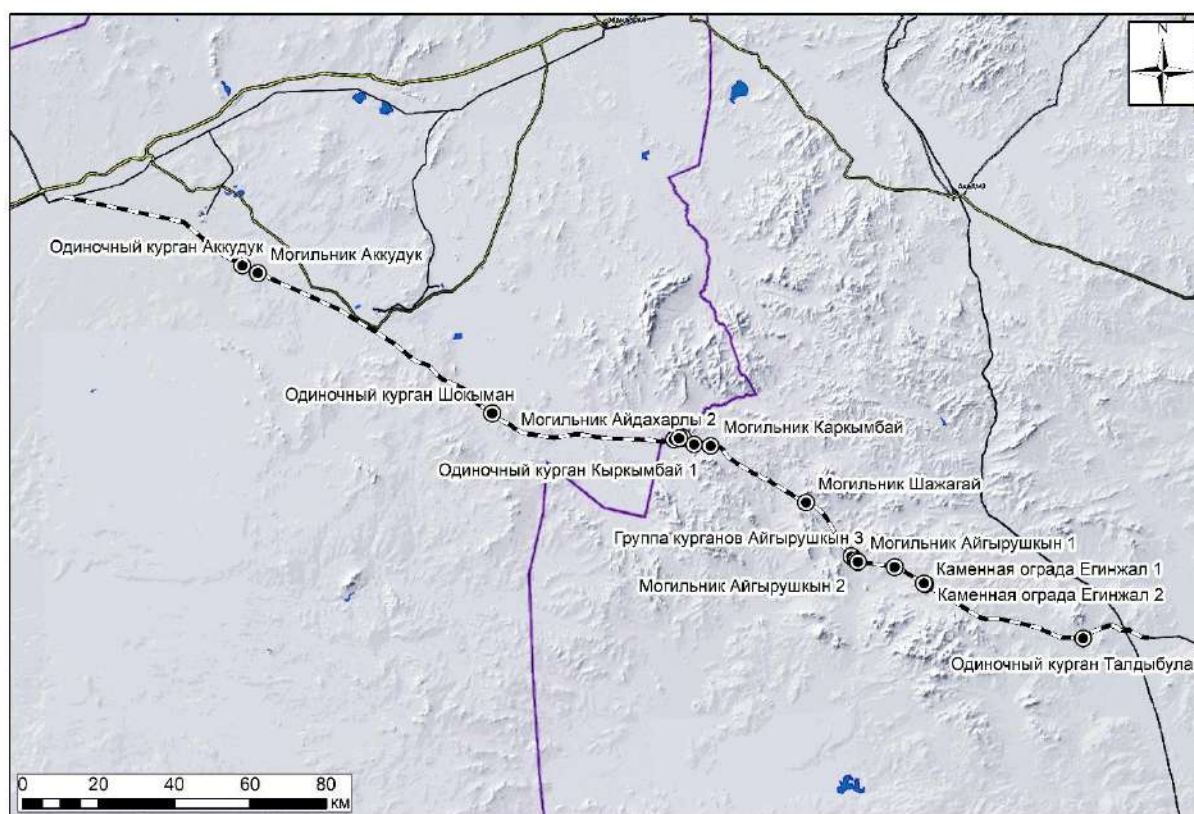
Темір жол осінен 40-80 м қашықтықта орналасқан обалар (құрылысты реттеу аймағы қамтиды)/Курганы, расположенные на расстоянии 40–80 м от оси ж/д (затрагивается зона регулирования застройки)

№		Расположение относительно оси	Географические координаты (WGS 84)
1.	Каменная ограда Егинжал 1	50 м к ЮЗ	N47°19'56.9940" E72°40'57.0620"
2.	Одиночный курган Айдахарлы 2	45 м к Ю	N47°42'02.9480" E71°50'30.4390"

3.	Могильник Айгырушкын 1	50 м к ЮЗ	N47°23'27.6200" E72°27'21.7350"
4.	Могильник Аккудук	75 м к ЮЗ	N48°07'08.5990" E70°22'46.0840"

Темір жол осінен 80-120 м кашықтықта орналасқан қорғандар (қорғалатын табиғи ландшафт аймағы әсер етеді)/Курганы, расположенные на расстоянии 80–120 м от оси ж/д (затрагивается зона охраняемого природного ландшафта)

№		Расположение относительно оси	Географические координаты (WGS 84)
1.	Группа курганов Айгырушкын. 3	90 м к ЮЗ	N47°24'15.8180" E72°26'00.7630"
2.	Могильник Ельшибек группа 1	90 м к СВ	N47°22'27.7570" E72°35'00.0000"
3.	Одиночный курган Айдахарлы 3	80 м к С	N47°41'53.1499" E71°49'45.3247"
4.	Одиночный курган Шокыман	115 м к ЮЗ	N47°46'28.4060" E71°11'40.5820"
5.	Одиночный курган Каркымбай 2	85 к С	N47°42'05.5582" E71°51'36.9241"
6.	Одиночный курган Талдыбулак	120 к С	N47°10'59.9260" E73°13'35.8990"



● аңықталған тарихи-мәдени мұра нысандары / выявленные объекты историко-культурного наследия

--- жобаланған темір жол осі / ось проектируемой железной дороги

Сурет 2 Анықталған тарихи - мәдени мұра объектілері / Рисунок 2 Выявленные объекты историко-культурного наследия

Қосымша 3. Тарих және мәдениет ескерткішінің қорғау аймағын, құрылыс салуды реттеу аймағын және қорғалатын табиғи ландшафт аймағын пайдалану режимі

Тарихи-мәдени мұра объектілері үшін көзделген қорғау аймақтарының, құрылыс салуды реттеу аймақтарының және қорғалатын табиғи ландшафт аймақтарының алдын ала жобаларының шекараларын сақтау қажет.

1. Тарих және мәдениет ескерткішінің сақталуын және тарихи тұтастығын қамтамасыз ету мақсатында, тарих және мәдениет ескерткішін сақтауға бағытталған арнайы шараларды қолдануды қоспағанда, шаруашылық қызметті шектейтін және құрылысқа тыйым салатын жерді пайдаланудың ерекше режимі белгіленеді. Күзет аймағында жаңа құрылыс жұмыстары жүргізілмейді. Тарих және мәдениет ескерткішінің күзет аймағы олардың шекаралары бойынша күзет белгілерімен немесе жыртылған жолақпен, қоршаулармен немесе бұталы екпелермен белгіленеді.

Қорғау аймағының мөлшері 40 м.

2. Тарих және мәдениет ескерткішінің қорғалатын аймағын қоршап тұрған тарих және мәдениет ескерткішінің құрылысын реттеу аймағы-тарихи орналасу сипатын, тарих және мәдениет ескерткішінің сәулеттік келбетінің өзіндік ерекшелігін және қалыптасқан тарихи ортаны сақтау үшін қажетті аумақ. Тарих және мәдениет ескерткішінің құрылысын реттеу аймағында құрылысты немесе шаруашылық қызметті шектейтін режим белгіленеді және қолданыстағы ғимараттар мен құрылыстарды қайта жаңартуға қойылатын талаптар айқындалады. Тарих және мәдениет ескерткішінің құрылысын реттеу аймағында тарихи қалыптасқан ортамен жаңа құрылыстардың архитектуралық бірлігін қамтамасыз ету мақсатында құрылыс биіктігі, ені, сәулеттік шешімі, пайдаланылатын материалдар, түс шешімі, орналастыру принципі бойынша реттеледі. Тарих және мәдениет ескерткішін салуды реттеу аймағында жол-көлік құрылысы шектеледі, өнеркәсіптік және қойма кәсіпорындарын орналастыруға тыйым салынады. Тарих және мәдениет ескерткішінің құрылысын реттеу аймағы қорғау аймағының бір шамасына тең болып айқындалады. Тарих және мәдениет ескерткішінің құрылысын реттеу аймағы тарих және мәдениет ескерткішінің қорғау аймағының шетінен бекітіледі.

Құрылыс салуды реттеу аймағының мөлшері 40 м.

3. Тарих және мәдениет ескерткішінің қорғалатын табиғи ландшафт аймағы, тарих және мәдениет ескерткішінің құрылысын қорғау аймағы мен реттеу аймағының құрамына кірмеген, су айдындарын, жасыл желектерді, өзен аңғарларын және тарих және мәдениет ескерткішімен композициялық байланысты, тарих және мәдениет ескерткішінің Тарихи келбетінің тұтастығына әсер ететін рельефтерді қоса алғанда, табиғи ландшафтты сақтау үшін белгіленетін аумақ. Тарих және мәдениет ескерткішінің табиғи ландшафтын қорғау аймағы тарихи, сәулеттік-көркемдік немесе өзге де мәдени құндылығы бар табиғи және жасанды түрде жасалған Ландшафттардың сақталуын қамтамасыз ету үшін белгіленеді. Тарих және мәдениет ескерткішінің табиғи ландшафтын қорғау аумағында ландшафттың, сумен жабдықтау жүйесінің, өсімдіктердің және режимде көзделген басқа да элементтердің сипатын өзгертпейтін қызметке жол беріледі.

Табиғи ландшафтты қорғау аймағының мөлшері 40 м.

Приложение 3. Режим использования охранной зоны, зоны регулирования застройки и зоны охраняемого природного ландшафта памятника истории и культуры

Необходимо соблюдать границы предварительных проектов охранных зон, зон регулирования застройки и зон охраняемого природного ландшафта, предусмотренных для объектов историко-культурного наследия.

1. Для охранной зоны памятника истории и культуры в целях обеспечения его сохранности и исторической целостности устанавливается особый режим использования земель, ограничивающий хозяйственную деятельность и запрещающий строительство, за исключением применения специальных мер, направленных на сохранение памятника

истории и культуры. В охранной зоне не производятся новые строительные работы. Охранная зона памятника истории и культуры отмечается охранными знаками или распаханной полосой, или ограждениями, или кустарниковыми насаждениями по линии их границ.

Размер охранной зоны 40 м.

2. Зона регулирования застройки памятника истории и культуры, окружающая охранную зону памятника истории и культуры – территория, необходимая для сохранения характера исторической планировки, своеобразия архитектурного облика памятника истории и культуры и сложившегося исторического окружения. В зоне регулирования застройки памятника истории и культуры устанавливается режим, ограничивающий строительство или хозяйственную деятельность, и определяются требования к реконструкции существующих зданий и сооружений. В целях обеспечения архитектурного единства новых построек с исторически сложившейся средой в зоне регулирования застройки памятника истории и культуры застройка регулируется по высоте, ширине, архитектурному решению, используемым материалам, цветовому решению, принципу размещения. В зоне регулирования застройки памятника истории и культуры ограничивается дорожно-транспортное строительство, запрещается размещение промышленных и складских предприятий. Зона регулирования застройки памятника истории и культуры определяется равной одной величине охранной зоны. Зона регулирования застройки памятника истории и культуры фиксируется от края охранной зоны памятника истории и культуры.

Размер зоны регулирования застройки 40 м.

3. Зона охраняемого природного ландшафта памятника истории и культуры, не вошедшая в состав охранной зоны и зоны регулирования застройки памятника истории и культуры территория, устанавливаемая для сохранения природного ландшафта, включая водоемы, зеленые насаждения, долины рек и рельефы, композиционно связанные с памятником истории и культуры и влияющие на целостность исторического облика памятника истории и культуры. Зона охраны природного ландшафта памятника истории и культуры устанавливается для обеспечения сохранности естественных и искусственно созданных ландшафтов, имеющих историческую, архитектурно-художественную или иную культурную ценность. На территории охраны природного ландшафта памятника истории и культуры допускается деятельность, которая не вызывает изменение характера ландшафта, системы водоснабжения, растительности и других предусмотренных режимом элементов.

Размер зоны охраны природного ландшафта 40 м.

Приложение 4. Погребальные сооружения, подлежащие раскопкам в случае невозможности соблюдения охранной зоны, зоны регулирования застройки выявленных объектов историко-культурного наследия

№	Объект	Погребальное сооружение
1.	Каменная ограда Егинжал 1	Каменная ограда Егинжал 1
2.	Каменная ограда Егинжал 2	Каменная ограда Егинжал 2
3.	Могильник Айгырушкын 1	Каменная ограда 1
4.	Могильник Айгырушкын 1	Каменная ограда 2
5.	Могильник Айгырушкын 1	Каменная ограда 3
6.	Могильник Айгырушкын 2-1	Курган 1
7.	Могильник Айгырушкын 2-2	Курган 2
8.	Могильник Айгырушкын 2-3	Каменная ограда 3
9.	Могильник Айгырушкын 2-5	Курган 5
10	Могильник Айгырушкын 2-6	Каменная могила 6
11	Могильник Айгырушкын 2-7	Каменная могила 7
12	Могильник Айгырушкын 2-8	Каменная могила 8
13	Могильник Айгырушкын 2-9	Каменная могила 9
14	Могильник Айгырушкын 2-10	Каменная ограда 10
15	Могильник Айгырушкын 2-11	Каменная ограда 11
16	Могильник Айгырушкын 2-12	Каменная ограда 12
17	Могильник Айгырушкын 2-13	Каменная ограда 13
18	Могильник Айгырушкын 2-14	Каменная ограда 14
19	Могильник Айдахарлы 2-1	Каменная ограда 1
20	Могильник Айдахарлы 2-2	Каменная ограда 2
21	Могильник Айдахарлы 2-3	Каменная ограда 3
22	Могильник Айдахарлы 2-4	Каменная ограда 4
23	Могильник Айдахарлы 2-5	Каменная ограда 5
24	Могильник Айдахарлы 2-6	Каменная ограда 6
25	Могильник Айдахарлы 2-7	Каменная ограда 7
26	Могильник Айдахарлы 2-8	Каменная ограда 8
27	Могильник Каркымбай-1	Курган 1
28	Могильник Каркымбай-2	Курган 2
29	Могильник Каркымбай-3	Каменная ограда 3
30	Могильник Каркымбай-4	Каменная ограда 4
31	Могильник Каркымбай-5	Каменная ограда 5
32	Могильник Каркымбай-6	Каменная ограда 6
33	Могильник Каркымбай-7	Каменная ограда 7
34	Могильник Каркымбай-8	Каменная ограда 8
35	Могильник Каркымбай-9	Каменная ограда 9
36	Могильник Каркымбай-10	Каменная ограда 1
37	Могильник Каркымбай-11	Каменная ограда 11
38	Могильник Каркымбай-12	Каменная ограда 12
39	Могильник Каркымбай-13	Каменная ограда 13
40	Могильник Каркымбай-14	Каменная ограда 14
41	Могильник Каркымбай-19	Каменная ограда 19

42	Могильник Каркымбай-21	Каменная ограда 21
43	Могильник Шажагай-1	Каменная ограда 1
44	Могильник Шажагай-2	Каменная ограда 2
45	Могильник Шажагай-3	Каменная ограда 3
46	Могильник Шажагай-4	Каменная ограда 4
47	Могильник Шажагай-5	Каменная ограда 5
48	Могильник Шажагай-6	Каменная ограда 6
49	Одиночный курган Айдахарлы 2	Одиночный курган Айдахарлы 2
50	Одиночный курган Кыркымбай 1	Одиночный курган Кыркымбай 1

Тарих және мәдениет
ескерткіштерін анықтау, есепке
алу, мәртебе беру және одан
айыру, орнын ауыстыру және
өзгерту, жай-күйін
мониторингтеу және санатын
өзгерту қағидаларына
қосымша
Приложение
к Правилам выявления, учета,
придания и лишения статуса,
перемещения и изменения,
мониторинга состояния
и изменения категории
памятников истории и культуры

ТАРИХИ-МӘДЕНИ МҰРА ОБЪЕКТІСІ
ОБЪЕКТ ИСТОРИКО-КУЛЬТУРНОГО НАСЛЕДИЯ
ЕСЕПКЕ АЛУ КАРТОЧКАСЫ
УЧЕТНАЯ КАРТОЧКА

Алғашқы деректер		
Первичные сведения		
1.	Объектінің атауы Наименование объекта	Одиночный курган Талдыбулак
2.	Типологиялық тиістілігі Типологическая принадлежность	Археология
3.	Объектінің хронологиясы Хронология объекта	Ерте темір дәуірі Ранний железный век
4.	Техникалық жай-күйіне толық сипаттама Подробная характеристика технического состояния	Координаттары/координаты: N47°10'59.9260" E73°13'35.8990" Одиночный курган расположен на вершине пологого увала, округлой уплощенной формы, насыпь кургана каменно-земляная, у подошвы кургана фиксируются камни крупного размера Состояние хорошее Диаметр 11 м, высота 0,5м
Жалпы көрінісінің суреті (қосымша) -+		
Фото общего вида (приложение) -+		



Оба 1. Оңтүстікке көрініс / Курган 1. Вид на юг



Оба 1. Шығысқа көрініс / Курган 1. Вид на восток

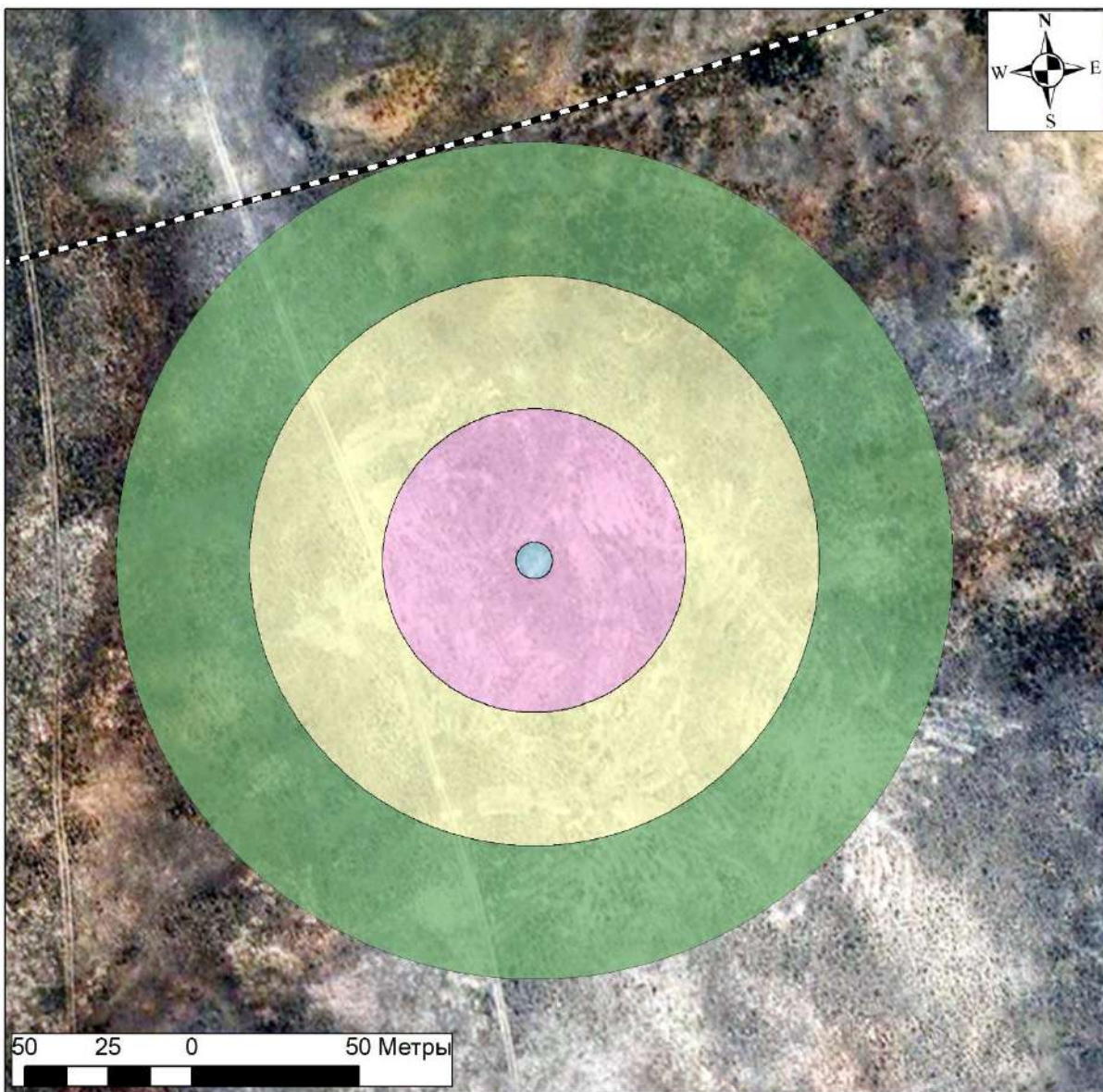


Оба 1. Солтүстікке көрініс / Курган 1. Вид на север



Оба 1. Батысқа көрініс / Курган 1. Вид на запад

План-схема расположения



Жалғыз оба Талдыбұлақ/ Одиночный курган Талдыбулак

- жобаланған теміржол осі / проектируемая ось железной дороги
- тарихи-мәдени мұра нысаны / объект историко-культурного наследия
- қорғау аумағы / охранный зона
- құрылысты салуды реттеу аумағы / зона регулирования застройки
- табиғи ландшафты қорғау аймағы / зона охраняемого природного ландшафта

Карточканың жасалған күні	25.05.2025 ж.	
Дата составления карточки	25.05.2025 г.	
Құрастырушы (тегі инициалдарымен, лауазымы)	Үмітқалиев Д.Б.	Мердің орны
Составитель (фамилия с инициалами, должность)		

Тарих және мәдениет
ескерткіштерін анықтау, есепке
алу, мәртебе беру және одан
айыру, орнын ауыстыру және
өзгерту, жай-күйін
мониторингтеу және санатын
өзгерту қағидаларына
қосымша
Приложение
к Правилам выявления, учета,
придания и лишения статуса,
перемещения и изменения,
мониторинга состояния
и изменения категории
памятников истории и культуры

ТАРИХИ-МӘДЕНИ МҰРА ОБЪЕКТІСІ
ОБЪЕКТ ИСТОРИКО-КУЛЬТУРНОГО НАСЛЕДИЯ
ЕСЕПКЕ АЛУ КАРТОЧКАСЫ
УЧЕТНАЯ КАРТОЧКА

Алғашқы деректер		
Первичные сведения		
1.	Объектінің атауы Наименование объекта	Каменная ограда Егинжал 1
2.	Типологиялық тиістілігі Типологическая принадлежность	Археология
3.	Объектінің хронологиясы Хронология объекта	Ерте темір дәуірі Эпоха бронзы
4.	Техникалық жай-күйіне толық сипаттама Подробная характеристика технического состояния	Координаттары/координаты: N47°19'56.9940" E72°40'57.0620" Каменная ограда расположена на возвышенности, округлой в плане формы, состоит из трёх погребальных камер. Плиты ограды вкопаны в землю, поверхность задернована Состояние удовлетворительное Диаметр 15м
Жалпы көрінісінің суреті (қосымша) +- Фото общего вида (приложение) +-		

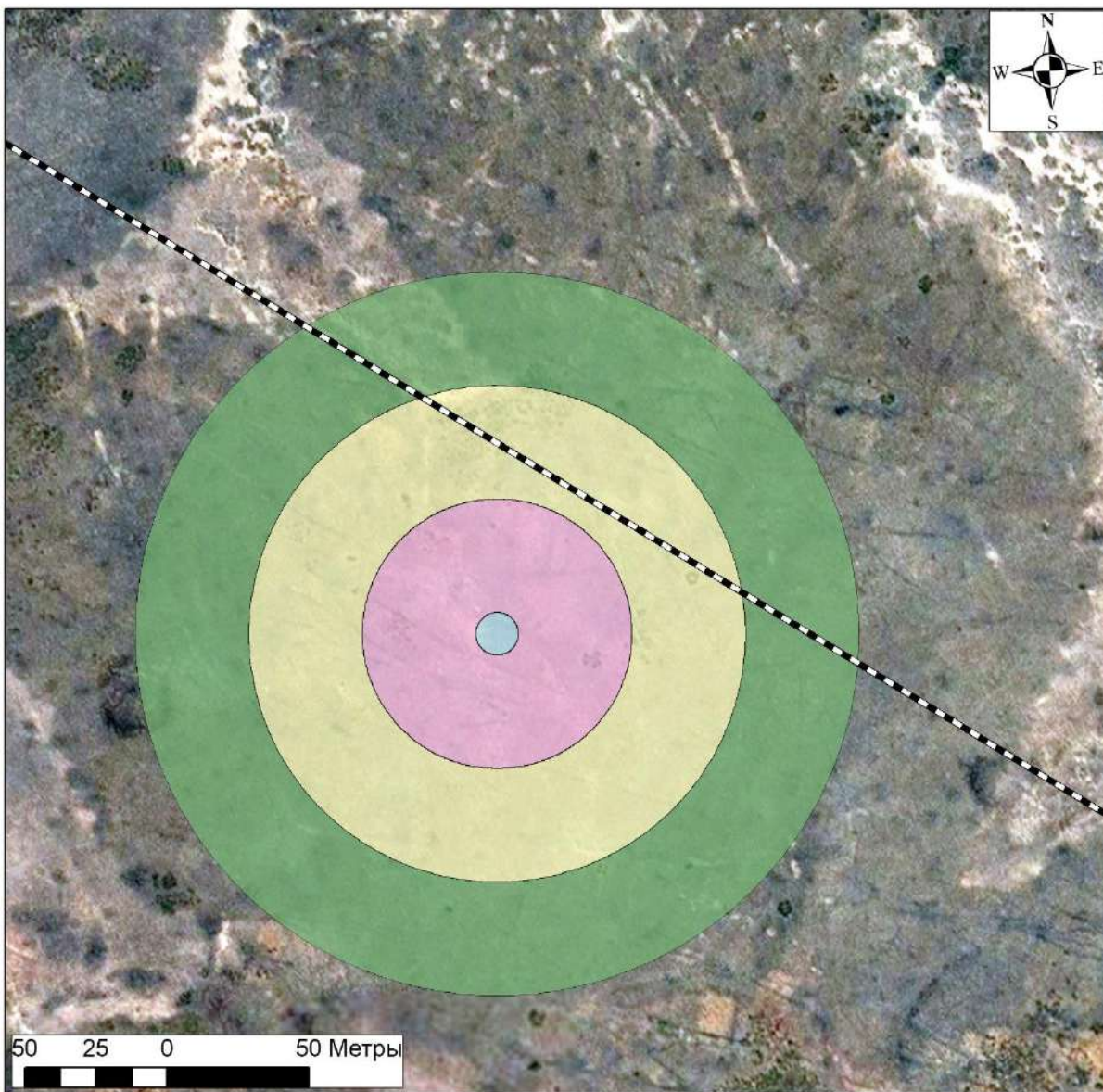


Каменная ограда 1. Вид на север



Каменная ограда 1. Вид на восток

План-схема расположения




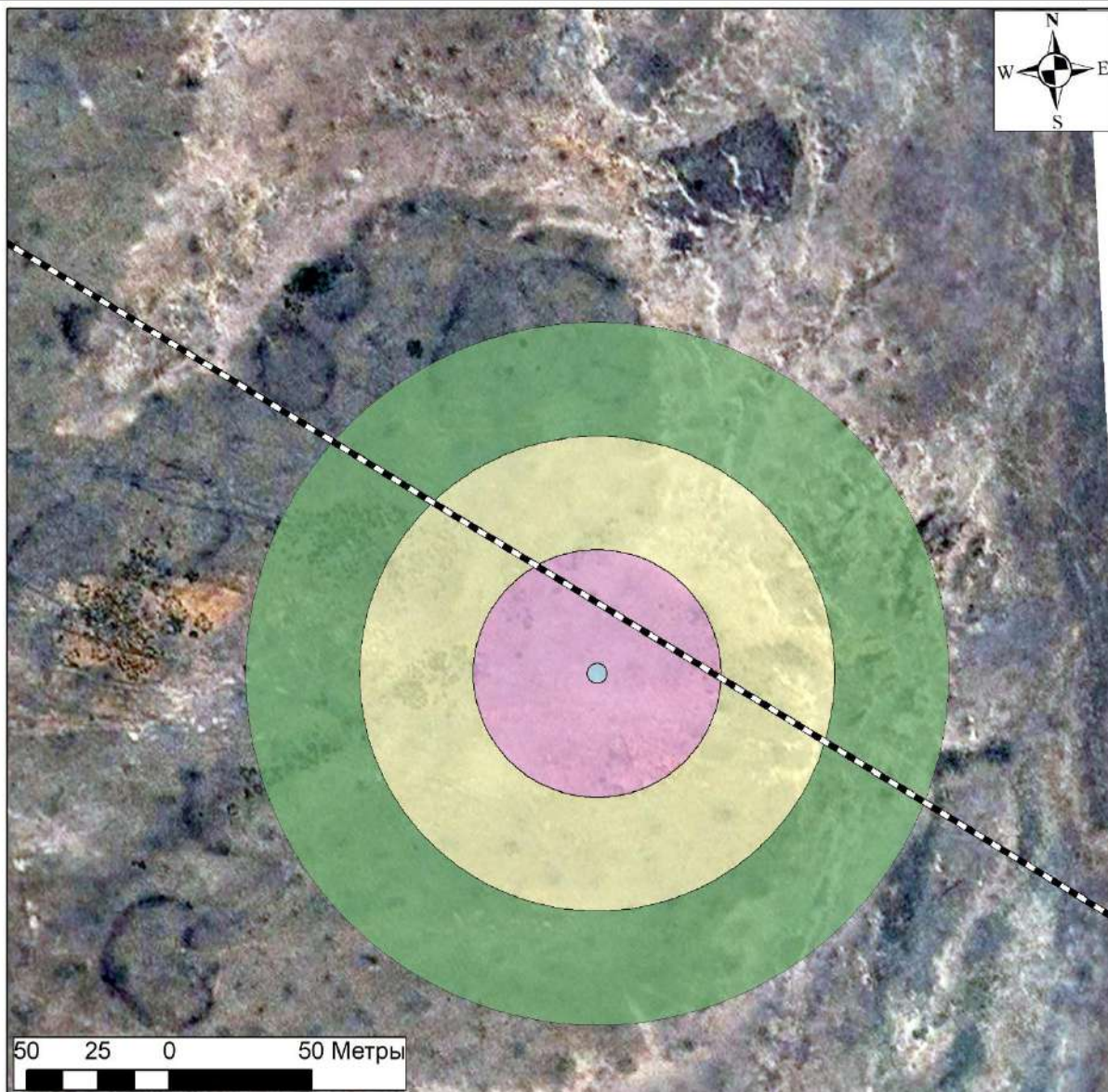
Тас қоршау Егінжал 1/ Каменная ограда Егінжал 1

- жобаланған теміржол осі / проектируемая ось железной дороги
- тарихи-мәдени мұра нысаны / объект историко-культурного наследия
- қорғау аумағы / охранный зона
- құрылысты салуды реттеу аумағы / зона регулирования застройки
- табиғи ландшафты қорғау аймағы / зона охраняемого природного ландшафта






Карточканың жасалған күні	25.05.2025 ж.	
Дата составления карточки	25.05.2025 г.	
Құрастырушы (тегі инициалдарымен, лауазымы)	Үмітқалиев Д.Б.	Мердің орны
Составитель (фамилия с инициалами, должность)		

ТАРИХИ-МӘДЕНИ МҰРА ОБЪЕКТІСІ
ОБЪЕКТ ИСТОРИКО-КУЛЬТУРНОГО НАСЛЕДИЯ
ЕСЕПКЕ АЛУ КАРТОЧКАСЫ
УЧЕТНАЯ КАРТОЧКА

Алғашқы деректер	
Первичные сведения	
1.	Объектінің атауы Наименование объекта
	Каменная ограда Егинжал 2
2.	Типологиялық тиістілігі Типологическая принадлежность
	Археология
3.	Объектінің хронологиясы Хронология объекта
	Ерте темір дәуірі Эпоха бронзы
4.	Техникалық жай-күйіне толық сипаттама Подробная характеристика технического состояния
	Координаттары/координаты: Каменная ограда 1 N 47° 19' 50,846" E 72° 41' 13,503" Каменная ограда расположена на возвышенности, имеет подквадратную форму. Размер ограды 7x7 м, высота 0,1 м. Сооружение ориентировано углами по линиям СВ-ЮЗ, СЗ-ЮВ. В центральной части ограды фиксируются крупные камни Состояние удовлетворительное
Жалпы көрінісінің суреті (қосымша) -+	
Фото общего вида (приложение) -+	
	
Каменная ограда 1. Вид на север	Каменная ограда 1. Вид на восток
План-схема расположения	



Тас қоршау Егінжал 2/ Каменная ограда Егінжал 2

-  жобаланған теміржол осі / проектируемая ось железной дороги
-  тарихи-мәдени мұра нысаны / объект историко-культурного наследия
-  қорғау аумағы / охранный зона
-  құрылысты салуды реттеу аумағы / зона регулирования застройки
-  табиғи ландшафты қорғау аймағы / зона охраняемого природного ландшафта

Карточканың жасалған күні	25.05.2025 ж.	
Дата составления карточки	25.05.2025 г.	
Құрастырушы (тегі инициалдарымен, лауазымы)	Үмітқалиев Д.Б.	Мөрдiң орны
Составитель (фамилия с инициалами, должность)		

Тарих және мәдениет
ескерткіштерін анықтау, есепке
алу, мәртебе беру және одан
айыру, орнын ауыстыру және
өзгерту, жай-күйін
мониторингтеу және санатын
өзгерту қағидаларына
қосымша
Приложение
к Правилам выявления, учета,
придания и лишения статуса,
перемещения и изменения,
мониторинга состояния
и изменения категории
памятников истории и культуры

ТАРИХИ-МӘДЕНИ МҰРА ОБЪЕКТІСІ
ОБЪЕКТ ИСТОРИКО-КУЛЬТУРНОГО НАСЛЕДИЯ
ЕСЕПКЕ АЛУ КАРТОЧКАСЫ
УЧЕТНАЯ КАРТОЧКА

Алғашқы деректер	
Первичные сведения	
1.	Объектінің атауы Наименование объекта
	Могильник Ельшибек группа 1
2.	Типологиялық тиістілігі Типологическая принадлежность
	Археология
3.	Объектінің хронологиясы Хронология объекта
	Ерте темір дәуірі Эпоха бронзы
4.	Техникалық жай-күйіне толық сипаттама Подробная характеристика технического состояния
	Координаттары/координаты: Каменная ограда 1 N 47° 22' 27,757" E 72° 34' 60,000" Каменная ограда 2 N 47° 22' 28,045" E 72° 35' 1,017" Объект состоит из двух каменных оград. Ограда 1 подквадратной формы размерами 4x4 м По краям ограды фиксируются вертикально вкопанные каменные плиты, внутренняя часть обложена камнями среднего размера. Ориентирована сторонами по линии СВ-ЮЗ Состояние удовлетворительное Ограда 2 подквадратной формы размерами 4x4 м По краям ограды фиксируются вертикально вкопанные каменные плиты. Ориентирована по линии СВ-ЮЗ, поверхность задернована Состояние удовлетворительное
Жалпы көрінісінің суреті (қосымша) -+	
Фото общего вида (приложение) -+	

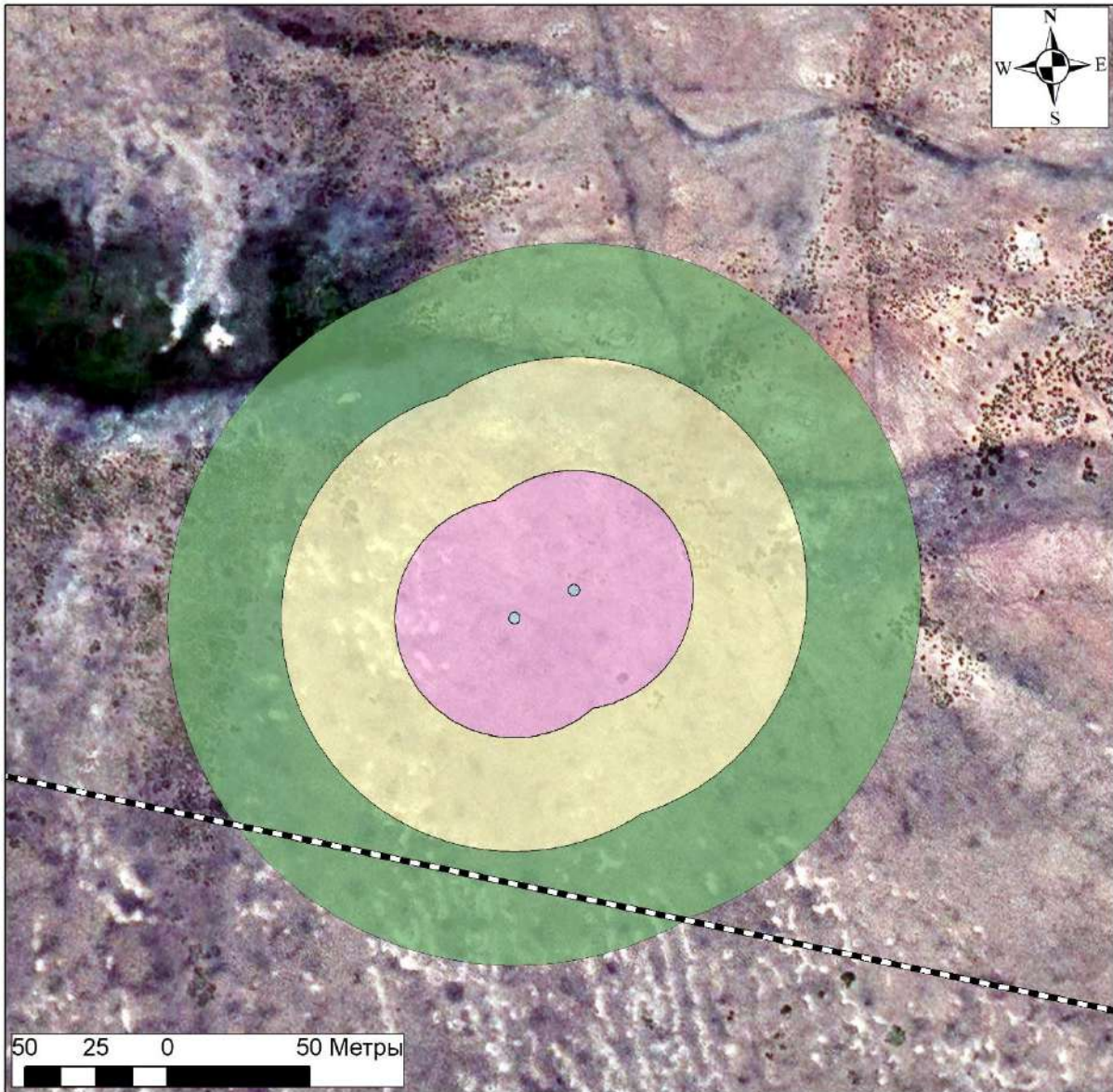


Каменная ограда 1. Вид на север



Каменная ограда 2. Вид на север

План-схема расположения



Елшібек қорымы, 1-топ / Могильник Ельшибек, группа 1

- жобаланған теміржол осі / проектируемая ось железной дороги
- тарихи-мәдени мұра нысаны / объект историко-культурного наследия
- қорғау аумағы / охранный зона
- құрылысты салуды реттеу аумағы / зона регулирования застройки
- табиғи ландшафты қорғау аймағы / зона охраняемого природного ландшафта

Карточканың жасалған күні	25.05.2025 ж.	
Дата составления карточки	25.05.2025 г.	
Құрастырушы (тегі инициалдарымен, лауазымы)	Үмітқалиев Д.Б.	Мөрдiң орны
Составитель (фамилия с инициалами, должность)		

Тарих және мәдениет
ескерткіштерін анықтау, есепке
алу, мәртебе беру және одан
айыру, орнын ауыстыру және
өзгерту, жай-күйін
мониторингтеу және санатын
өзгерту қағидаларына
қосымша
Приложение
к Правилам выявления, учета,
придания и лишения статуса,
перемещения и изменения,
мониторинга состояния
и изменения категории
памятников истории и культуры

ТАРИХИ-МӘДЕНИ МҰРА ОБЪЕКТІСІ
ОБЪЕКТ ИСТОРИКО-КУЛЬТУРНОГО НАСЛЕДИЯ
ЕСЕПКЕ АЛУ КАРТОЧКАСЫ
УЧЕТНАЯ КАРТОЧКА

Алғашқы деректер		
Первичные сведения		
1.	Объектінің атауы Наименование объекта	Могильник Айгырушкын 1
2.	Типологиялық тиістілігі Типологическая принадлежность	Археология
3.	Объектінің хронологиясы Хронология объекта	Ерте темір дәуірі Эпоха бронзы
4.	Техникалық жай-күйіне толық сипаттама Подробная характеристика технического состояния	Координаттары/координаты: Каменная ограда 1 N 47° 23' 27,620" E 72° 27' 21,735" Каменная ограда 2 N 47° 23' 27,605" E 72° 27' 22,362" Каменная ограда 3 N 47° 23' 27,605" E 72° 27' 22,378" Объект состоит из трех каменных оград. Каменная ограда 1 имеет подпрямоугольную форму размерами 16x8 м, высота 0,5 м, длинными сторонами ориентирована по линии СВ-ЮЗ, в СВ и ЮЗ частях фиксируются каменные выкладки Состояние хорошее Каменная ограда 2 имеет овальную уплощенную форму размерами 2x3,5 м, длинными сторонами ориентирована по линии СЗ-ЮВ Состояние хорошее Каменная ограда 3 расположена у подножия холма имеет аморфную форму, камни ограды разбросаны хаотично, поверхность задернована Состояние плохое диаметр 5 м.
Жалпы көрінісінің суреті (қосымша) -+		

Фото общего вида (приложение) -+



Каменная ограда 1. Вид на север



Каменная ограда 1. Вид на север

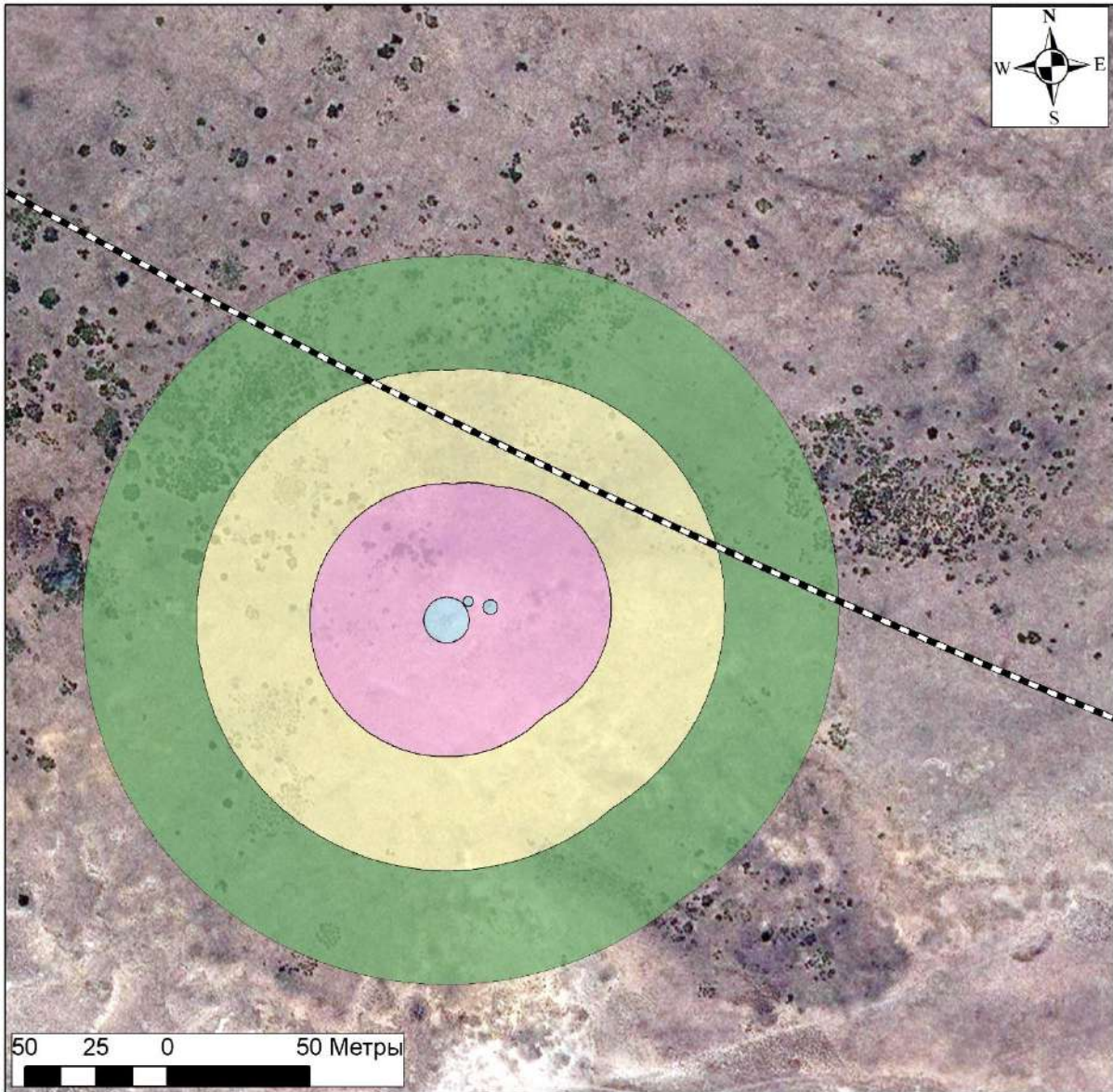


Каменная ограда 2. Вид на север








Каменная ограда 3. Вид на север

План-схема расположения



Айғырушқын 1 қорымы/ Могильник Айғырушқын 1

-  жобаланған теміржол осі / проектируемая ось железной дороги
-  тарихи-мәдени мұра нысаны / объект историко-культурного наследия
-  қорғау аумағы / охранный зона
-  құрылысты салуды реттеу аумағы / зона регулирования застройки
-  табиғи ландшафты қорғау аймағы / зона охраняемого природного ландшафта

Карточканың жасалған күні	25.05.2025 ж.	
Дата составления карточки	25.05.2025 г.	
Құрастырушы (тегі инициалдарымен, лауазымы)	Үмітқалиев Д.Б.	Мөрдiң орны
Составитель (фамилия с инициалами, должность)		

Тарих және мәдениет
ескерткіштерін анықтау, есепке
алу, мәртебе беру және одан
айыру, орнын ауыстыру және
өзгерту, жай-күйін
мониторингтеу және санатын
өзгерту қағидаларына
қосымша
Приложение
к Правилам выявления, учета,
придания и лишения статуса,
перемещения и изменения,
мониторинга состояния
и изменения категории
памятников истории и культуры

ТАРИХИ-МӘДЕНИ МҰРА ОБЪЕКТІСІ
ОБЪЕКТ ИСТОРИКО-КУЛЬТУРНОГО НАСЛЕДИЯ
ЕСЕПКЕ АЛУ КАРТОЧКАСЫ
УЧЕТНАЯ КАРТОЧКА

Алғашқы деректер	
Первичные сведения	
1. Объектінің атауы	Могильник Айгырушкын 2
Наименование объекта	
2. Типологиялық тиістілігі	Археология
Типологическая принадлежность	
3. Объектінің хронологиясы	Ерте темір дәуірі Ранний железный век
Хронология объекта	
4. Техникалық жай-күйіне толық сипаттама	Координаттары/координаты: Оба 1 N 47° 23' 41,583" E 72° 27' 0,164" Оба 2 N 47° 23' 41,542" E 72° 27' 0,134"
Подробная характеристика технического состояния	
	Каменная ограда 3 N 47° 23' 41,266" E 72° 27' 0,358" Каменная ограда 4 N 47° 23' 42,021" E 72° 27' 0,809" Оба 5 N 47° 23' 41,266" E 72° 26' 59,681" Этнография 6 N 47° 23' 40,958" E 72° 26' 59,264" Этнография 7 N 47° 23' 40,973" E 72° 26' 59,290" Этнография 8 N 47° 23' 41,196" E 72° 26' 59,182" Этнография 9 N 47° 23' 41,259" E 72° 26' 58,879" Каменная ограда 10 N 47° 23' 40,266" E 72° 26' 59,174" Каменная ограда 11 N 47° 23' 40,992" E 72° 26' 58,924" Каменная ограда 12 N 47° 23' 41,288" E 72° 26' 59,159" Каменная ограда 13 N 47° 23' 41,552" E 72° 26' 58,813" Каменная ограда 14 N 47° 23' 41,683" E 72° 26' 59,176" Объект состоит из 14 погребальных сооружений в виде курганов,

каменных могил и каменных оград.
Курган 1 Каменный, округлой полусферической формы, сложен из камней среднего размера
Состояние хорошее
Диаметр 7м, высота 0,5 м
Курган 2 Каменный, сложен из камней среднего размера. Округлой уплощенной формы, поверхность слабозадернована
Состояние хорошее
Диаметр 7м высота 0.3м
Каменная ограда 3 округлой в плане формы, с южной стороны ограды сохранились вертикально вкопанные каменные плиты, поверхность задернована
Состояние удовлетворительное
диаметр 7 м, высотой 0,2м
Каменная ограда 4 овальной в плане формы размерами 4х5м ,
Длинными сторонами Ориентирована по линии СЗ-ЮВ, состоит из вертикально вкопанных каменных плит, в центральной части фиксируется вертикально вкопанная плита, по всей видимости стена каменного ящика
Состояние удовлетворительное
Курган 5 округлой уплощенной формы, насыпь каменноземляная, поверхность слабозадернована
Состояние хорошее
Диаметр 8м, высота 0.4м
Каменная могила 6 Подовальной формы размерами 3х2м, сложена из камней среднего размера , длинными сторонами Ориентирована по линии СВ-ЮЗ
В юго-западной части фиксируется надгробный камень
Состояние хорошее
Каменная могила 7 Подовальной формы размерами 3х2м, сложена из камней среднего размера , длинными сторонами Ориентирована по линии СВ-ЮЗ, в юго-западной части фиксируется надгробный камень
Состояние хорошее
Каменная могила 8 Подовальной формы размерами 3х2м, сложена из камней среднего размера , длинными сторонами Ориентирована по линии СВ-ЮЗ, в юго-западной части фиксируется надгробный камень
Состояние хорошее
Каменная могила 9 Подовальной формы размерами 3х2м, сложена из камней среднего размера , длинными сторонами Ориентирована по линии СВ-ЮЗ, в юго-западной части фиксируется надгробный камень

Состояние хорошее
 Каменная ограда 10 округлой уплощенной в плане формы, сложена из камней крупного размера, камни ограды завалены, поверхность задернована
 Состояние удовлетворительное
 диаметр 5 м, высота 0,1м
 Каменная ограда 11 прямоугольной формы, размерами 5х2м длинными сторонами ориентирована по линии СЮ. В северной части фиксируется каменная выкладка
 Состояние удовлетворительное
 Каменная ограда 12
 Округлой в плане формы диаметром 5м
 Плиты ограды вкопаны в землю вертикально
 В центральной части фиксируется углубление
 Каменная ограда 13
 Подпрямоугольной формы размерами 4х2м, высотой 0.2м
 Длинными сторонами Ориентирована по линии ЗВ
 В центральной части фиксируются вертикально вкопанные каменные плиты
 Каменная ограда 14 подпрямоугольной формы размерами 4х2м, длинными сторонами ориентирована по линии СЗ-ЮВ, поверхность слабозадернована
 Состояние хорошее
 Высота 0.2м

Жалпы көрінісінің суреті (қосымша) -+

Фото общего вида (приложение) -+



Оба 1. Оңтүстікке көрініс / Курган 1. Вид на юг



Оба 1. Шығысқа көрініс / Курган 1. Вид на восток



Оба 1. Солтүстікке көрініс / Курган 1. Вид на север



Оба 1. Батысқа көрініс / Курган 1. Вид на запад



Оба 2. ҰҰА түсірілген көрініс./ Курган 1. Вид на север



Каменная ограда 3. ҰҰА түсірілген көрініс./ Каменная ограда 3. Вид на север



Каменная ограда 3. Солтүстікке көрініс / Курган 3. Вид на запад



Каменная ограда 4. Солтүстікке көрініс / Курган 4. Вид на север



Оба 5. Солтүстікке көрініс / Курган 5. Вид на север



Оба 5. Солтүстікке көрініс / Курган 5. Вид на запад



Оба 5. Солтүстікке көрініс / Курган 5. Вид на юг



Оба 5. Солтүстікке көрініс / Курган 5. Вид на восток



Каменная могила 6 Вид на север



Каменная могила 7 Вид на север



Каменная могила 8 Вид на север



Каменная могила 9 Вид на север



Каменная ограда 10 Вид на север



Каменная ограда 11 Вид на север



Каменная ограда 12 Вид на север

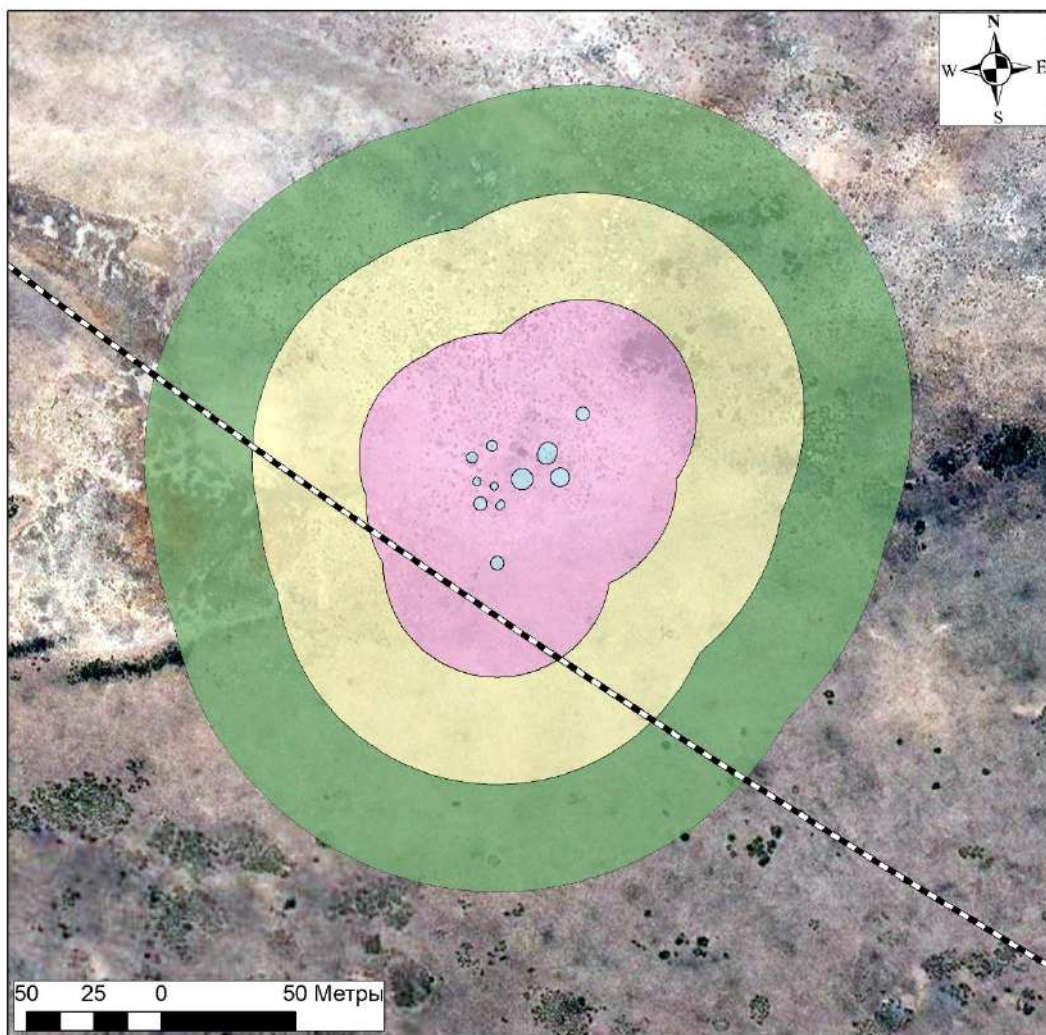


Каменная ограда 13 Вид на север



Каменная ограда 14 Вид на север

План-схема расположения



Айғырушқын 2 қорымы/ Могильник Айғырушқын 2

- жобаланған теміржол осі / проектируемая ось железной дороги
- тарихи-мәдени мұра нысаны / объект историко-культурного наследия
- қорғау аумағы / охранный зона
- құрылысты салуды реттеу аумағы / зона регулирования застройки
- табиғи ландшафты қорғау аймағы / зона охраняемого природного ландшафта

Карточканың жасалған күні	25.05.2025 ж.	
Дата составления карточки	25.05.2025 г.	
Құрастырушы (тегі инициалдарымен, лауазымы)	Үмітқалиев Д.Б.	
Составитель (фамилия с инициалами, должность)		Мөрдiң орны

Тарих және мәдениет
ескерткіштерін анықтау, есепке
алу, мәртебе беру және одан
айыру, орнын ауыстыру және
өзгерту, жай-күйін
мониторингтеу және санатын
өзгерту қағидаларына
қосымша
Приложение
к Правилам выявления, учета,
придания и лишения статуса,
перемещения и изменения,
мониторинга состояния
и изменения категории
памятников истории и культуры

ТАРИХИ-МӘДЕНИ МҰРА ОБЪЕКТІСІ
ОБЪЕКТ ИСТОРИКО-КУЛЬТУРНОГО НАСЛЕДИЯ
ЕСЕПКЕ АЛУ КАРТОЧКАСЫ
УЧЕТНАЯ КАРТОЧКА

Алғашқы деректер	
Первичные сведения	
1.	Объектінің атауы Наименование объекта
	Группа курганов Айгырушкын 3
2.	Типологиялық тиістілігі Типологическая принадлежность
	Археология
3.	Объектінің хронологиясы Хронология объекта
	Ерте темір дәуірі Ранний железный век
4.	Техникалық жай-күйіне толық сипаттама Подробная характеристика технического состояния
	Координаттары/координаты: Оба 1 N 47° 24' 15,818" E 72° 26' 0,763" Оба 2 N 47° 24' 15,878" E 72° 26' 0,873" Объект состоит из двух курганов Курган 1 Расположен на вершине холма Каменный, округлой полусферической формы Сложен из камней среднего размера, поверхность поросла кустарником Состояние хорошее Диаметр 7м высота 0.4м Курган 2 Каменный, округлой полусферической формы, сложен из камней среднего и крупного размера, поверхность незадернована Состояние хорошее Диаметр 7м, высота 1м
Жалпы көрінісінің суреті (қосымша) -+	
Фото общего вида (приложение) -+	



Оба 1. Оңтүстікке көрініс / Курган 1. Вид на юг



Оба 1. Шығысқа көрініс / Курган 1. Вид на восток



Оба 1. Солтүстікке көрініс / Курган 1. Вид на север



Оба 2. Батысқа көрініс / Курган 2. Вид на запад

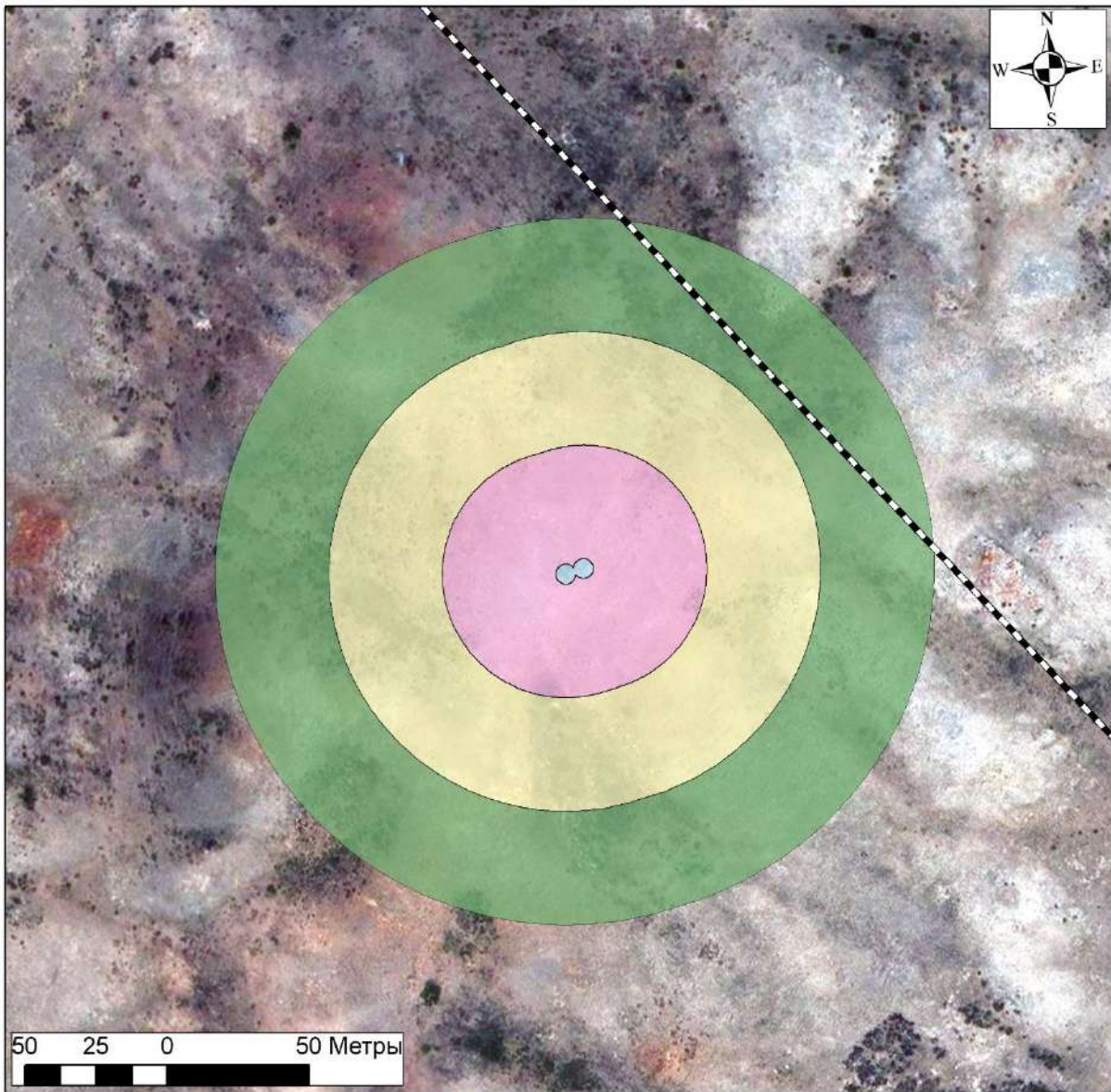


Оба 2. ҰҰА түсірілген көрініс./ Курган 2. Вид на север



Оба 2. ҰҰА түсірілген көрініс./ Курган 2. Вид на восток

План-схема расположения



Обалар тобы Айғырушқын 3/ Группа курганов Айғырушқын 3

- жобаланған теміржол осі / проектируемая ось железной дороги
- тарихи-мәдени мұра нысаны / объект историко-культурного наследия
- қорғау аумағы / охранный зона
- құрылысты салуды реттеу аумағы / зона регулирования застройки
- табиғи ландшафты қорғау аймағы / зона охраняемого природного ландшафта

Карточканың жасалған күні	25.05.2025 ж.	
Дата составления карточки	25.05.2025 г.	
Құрастырушы (тегі инициалдарымен, лауазымы)	Үмітқалиев Д.Б.	Мердің орны
Составитель (фамилия с инициалами, должность)		

Тарих және мәдениет
ескерткіштерін анықтау, есепке
алу, мәртебе беру және одан
айыру, орнын ауыстыру және
өзгерту, жай-күйін
мониторингтеу және санатын
өзгерту қағидаларына
қосымша
Приложение
к Правилам выявления, учета,
придания и лишения статуса,
перемещения и изменения,
мониторинга состояния
и изменения категории
памятников истории и культуры

ТАРИХИ-МӘДЕНИ МҰРА ОБЪЕКТІСІ
ОБЪЕКТ ИСТОРИКО-КУЛЬТУРНОГО НАСЛЕДИЯ
ЕСЕПКЕ АЛУ КАРТОЧКАСЫ
УЧЕТНАЯ КАРТОЧКА

Алғашқы деректер		
Первичные сведения		
1.	Объектінің атауы Наименование объекта	Могильник Шажай
2.	Типологиялық тиістілігі Типологическая принадлежность	Археология
3.	Объектінің хронологиясы Хронология объекта	Ерте темір дәуірі Эпоха бронзы
4.	Техникалық жай-күйіне толық сипаттама Подробная характеристика технического состояния	Координаттары/координаты: Каменная ограда 1 N 47° 32' 11,565" E 72° 17' 0,036" Каменная ограда 2 N 47° 32' 11,275" E 72° 17' 0,521" Каменная ограда 3 N 47° 32' 11,359" E 72° 17' 0,551" Каменная ограда 4 N 47° 32' 10,383" E 72° 16' 59,973" Каменная выкладка 5 N 47° 32' 10,312" E 72° 16' 59,979" Каменная ограда 6 N 47° 32' 10,417" E 72° 16' 59,220" Могильник расположен на вершине холма, состоит из 6 погребальных сооружений в виде каменных оград, кургана и каменной выкладки. Курган 1 Округлой в плане формы, насыпь каменноземляная, в центральной части фиксируется Каменный ящик размерами 2x1.2м, длинные стороны которого ориентированы по линии ЗВ Состояние удовлетворительное диаметр 9 м, высота 0.3м Каменная ограда 2 прямоугольной в плане формы размерами 3x2м центральная часть заложена

	<p>каменными, поверхность задернована Состояние хорошее Каменная ограда 3 подквадратной в плане формы размерами 2х2.5м, в центральной части фиксируется каменный ящик размерами 1.2х0.9м Состояние хорошее диаметр 5 м. Каменная ограда 4 округлой в плане формы сложена из камней среднего и крупного размеров, поверхность задернована диаметр 3,5м высотой 0,2м Состояние удовлетворительное Каменная выкладка 5 прямоугольной формы размерами 4х2м, ориентирована по линии ЗВ, сложена из 6 камней крупного размера Каменная ограда 6 округлой уплощенной в плане формы, сложена из камней среднего размера. В центральной части фиксируются заваленные плиты могильной камеры, поверхность задернована Состояние удовлетворительное диаметром 5м</p>
--	--

Жалпы көрінісінің суреті (қосымша) -+

Фото общего вида (приложение) -+



Оба 1. Солтүстікке көрініс / Курган 1. Вид на север



Каменная ограда 2. Вид на север



Каменная ограда 3. Вид на север



Каменная ограда 4. Вид на север

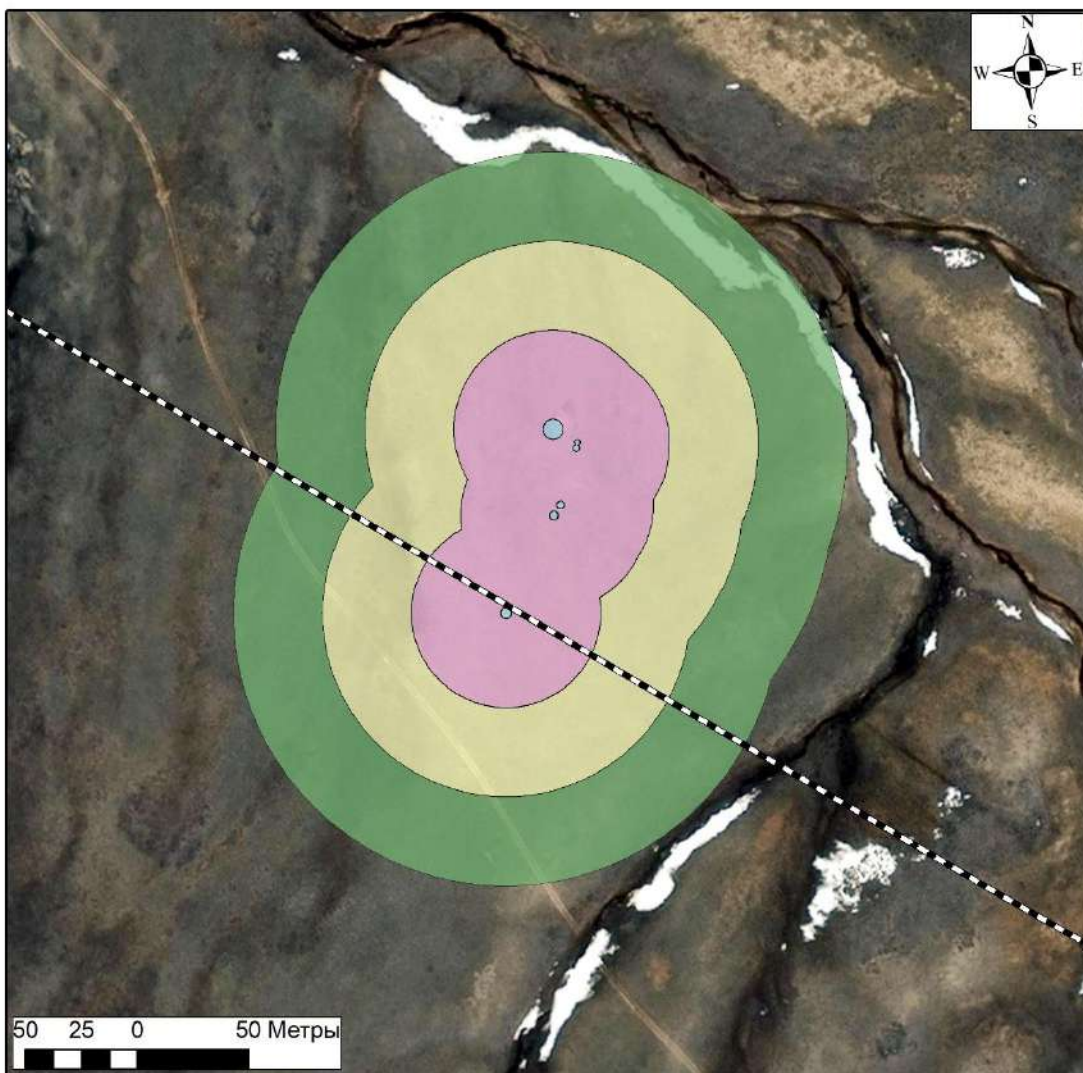


Каменная выкладка 5 . Вид на север



Каменная ограда 6. Вид на север

План-схема расположения



Шажағай қорымы / Могильник Шажагай

- жобаланған теміржол осі / проектируемая ось железной дороги
- тарихи-мәдени мұра нысаны / объект историко-культурного наследия
- қорғау аумағы / охранный зона
- құрылысты салуды реттеу аумағы / зона регулирования застройки
- табиғи ландшафты қорғау аймағы / зона охраняемого природного ландшафта

Карточканың жасалған күні	25.05.2025 ж.	
Дата составления карточки	25.05.2025 г.	
Құрастырушы (тегі инициалдарымен, лауазымы)	Үмітқалиев Д.Б.	Мердің орны
Составитель (фамилия с инициалами, должность)		

Тарих және мәдениет
ескерткіштерін анықтау, есепке
алу, мәртебе беру және одан
айыру, орнын ауыстыру және
өзгерту, жай-күйін
мониторингтеу және санатын
өзгерту қағидаларына
қосымша
Приложение
к Правилам выявления, учета,
придания и лишения статуса,
перемещения и изменения,
мониторинга состояния
и изменения категории
памятников истории и культуры

ТАРИХИ-МӘДЕНИ МҰРА ОБЪЕКТІСІ
ОБЪЕКТ ИСТОРИКО-КУЛЬТУРНОГО НАСЛЕДИЯ
ЕСЕПКЕ АЛУ КАРТОЧКАСЫ
УЧЕТНАЯ КАРТОЧКА

Алғашқы деректер		
Первичные сведения		
1.	Объектінің атауы Наименование объекта	Могильник Каркымбай
2.	Типологиялық тиістілігі Типологическая принадлежность	Археология
3.	Объектінің хронологиясы Хронология объекта	Ерте темір дәуірі Ранний железный век
4.	Техникалық жай-күйіне толық сипаттама Подробная характеристика технического состояния	Могильник фигурирует в Археологической карте Шетского района под номером 182: Могильника Каркымбай (разновременный: бронзовый век, ранний железный век). Памятник находится в 39 км юго-западнее с. Кызылтау, в 25,9 км запад-юго-западнее с. Айшырак, расположен на левом берегу р. Каркымбай. Могильник вытянут по линии «север-юг». На погребальном поле визуально фиксируются 60 конструкции, в том числе одного комплекса кургана с «усами». Открыт в 2008 году археологическим отрядом Института археологии им.А.Х. Маргулана под руководством Ж.К. Курманкулова. На территории исследования расположено 36 погребальных сооружений: Координаттары/координаты:

Оба 1 N 47° 40' 47,349" E 71° 57' 26,724"
Оба 2 N 47° 40' 47,936" E 71° 57' 27,050"
Каменная ограда 3 N 47° 40' 48,525" E 71° 57' 26,257"
Каменная ограда 4 N 47° 40' 49,171" E 71° 57' 26,303"
Каменная ограда 5 N 47° 40' 49,293" E 71° 57' 26,788"
Каменная ограда 6 N 47° 40' 49,328" E 71° 57' 26,782"
Каменная ограда 7 N 47° 40' 49,582" E 71° 57' 26,716"
Каменная ограда 8 N 47° 40' 49,822" E 71° 57' 26,299"
Каменная ограда 9 N 47° 40' 50,116" E 71° 57' 26,344"
Каменный ящик 10 N 47° 40' 50,530" E 71° 57'
26,270"
Каменная ограда 11 N 47° 40' 50,871" E 71° 57'
26,551"
Каменная ограда 12 N 47° 40' 51,462" E 71° 57'
27,558"
Каменная ограда 13 N 47° 40' 51,401" E 71° 57'
28,640"
Каменная ограда 14 N 47° 40' 51,020" E 71° 57'
29,236"
Каменная ограда 15 N 47° 40' 51,955" E 71° 57'
28,460"
Каменная ограда 16 N 47° 40' 52,541" E 71° 57'
28,242"
Каменная ограда 17 N 47° 40' 52,218" E 71° 57'
27,657"
Каменная ограда 18 N 47° 40' 52,460" E 71° 57'
27,090"
Каменная ограда 19 N 47° 40' 51,531" E 71° 57'
26,799"
Каменная ограда 20 N 47° 40' 52,419" E 71° 57'
26,500"
Каменная ограда 21 N 47° 40' 51,986" E 71° 57'
24,710"
Каменная ограда 22 N 47° 40' 52,549" E 71° 57'
27,968"
Каменная ограда 23 N 47° 40' 52,838" E 71° 57'
28,376"
Каменная ограда 24 N 47° 40' 52,934" E 71° 57'
27,668"
Каменная ограда 25 N 47° 40' 53,287" E 71° 57'
28,003"
Каменная ограда 26 N 47° 40' 53,641" E 71° 57'
27,784"
Каменная ограда 27 N 47° 40' 53,308" E 71° 57'

27,388"
Каменная ограда 28 N 47° 40' 52,902" E 71° 57'
27,067"
Каменная ограда 29 N 47° 40' 52,930" E 71° 57'
26,461"
Каменная ограда 30 N 47° 40' 54,050" E 71° 57'
27,492"
Каменная ограда 31 N 47° 40' 54,159" E 71° 57'
26,166"
Каменная ограда 32 N 47° 40' 53,643" E 71° 57'
29,594"
Каменная ограда 33 N 47° 40' 52,974" E 71° 57'
29,867"
Каменная ограда 34 N 47° 40' 52,577" E 71° 57'
30,092"
Каменная ограда 36 N 47° 40' 51,746" E 71° 57'
30,467"
Курган 1 Расположен на пологом увале округлой в плане формы, сложен из камней среднего и крупного размера, в центральной части фиксируется углубление, поверхность задернована
Состояние удовлетворительное
Диаметр 12 м, высота 0,7м
Курган 2 Округлой уплощенной в плане формы, сложен из камней среднего размера, поверхность не задернована
Состояние хорошее
Диаметр 8м, высота 0.3м
Каменная ограда 5 округлой в плане формы, в центральной части фиксируется Каменный ящик размерами 1.7x1м, длинными сторонами ориентирован по линии ЗВ
Состояние хорошее
Диаметр 5м, высота 0,1м
Каменная ограда 6 округлой в плане формы, в центральной части фиксируется каменный ящик размерами 2x0,9м, длинными сторонами ориентирован по линии ЗВ
Диаметр 7м, высота 0,2м
Каменная ограда 7 округлой в плане формы, в центральной части фиксируется вертикально вкопанная каменная плита, длинными сторонами Ориентирована по линии ЗВ
Состояние хорошее

Диаметр 7м, высота 0.2м
Каменная ограда 8 округлой уплощенной в плане формы, в центральной части фиксируется Каменный ящик размерами 1,9х0,8м, длинными сторонами ориентирован по линии ЗВ
Состояние хорошее
Диаметр 7м, высота 0.2м
Каменная ограда 9 Округлой в плане формы, поверхность задернована, в центральной части фиксируется завалившаяся каменная плита.
Состояние хорошее
Диаметр 8м, высота 0,2м
Каменный ящик 10 представляет собой 4 вертикально вкопанные каменные плиты размером 2х0,9 метра, длинными сторонами ориентированными по линии З-В, Северная и западные плиты завалены
Состояние удовлетворительное
Каменная ограда 11 подпрямоугольной формы размерами 14х9м длинными сторонами ориентирована по линии ЗВ. В западной части фиксируются 2 каменных ящика и 1 в восточной, поверхность сильно задернована
Состояние удовлетворительное
Каменная ограда 12 прямоугольной формы размерами 9х8м, высотой 0,3, длинными сторонами ориентирована по линии СЮ, сложена из камней среднего размера, в центральной части фиксируются 4 каменных ящика, размерами от 1х0,7м до 2х1м, Длинными сторонами ориентированными по линии ЗВ
Состояние удовлетворительное
Каменная ограда 13 подквадратной формы размерами 5х5м, плиты ограды завалены и сохранились только в западной и восточной частях. В центральной части фиксируются 2 каменных ящика размерами 1,8х1,1м
Состояние удовлетворительное
Каменная ограда 14 округлой в плане формы, плиты ограды вкопаны в землю вертикально, поверхность задернована
состояние хорошее
диаметр 6 м, высота 0,1м

Каменная ограда 15 Округлой в плане формы, поверхность задернована, плиты ограды завалены на бок.

Состояние удовлетворительное
диаметр 7 м, высота 0.2м

Каменная ограда 16 округлой в плане формы, плиты ограды вкопаны в землю вертикально, в центральной части фиксируется Каменный ящик размерами 1х0,7м

Состояние хорошее
диаметр 11 м, высота 0,1м

Каменная ограда 17 округлой в плане формы, Плиты ограды вкопаны в землю вертикально

Состояние хорошее
диаметр 7 м, высота 0,1м

Каменная ограда 18 Прямоугольной формы
Размерами 8х5м, Длинными сторонами
Ориентирована по линии СВ-ЮЗ, плиты ограды вкопаны в землю вертикально

Состояние хорошее

Каменная ограда 19 округлой в плане формы, плиты ограды вкопаны в землю вертикально, в ЮВ части кургана фиксируется заваленная каменная плита крупного размера

Состояние хорошее
диаметр 8 м, высота 0,1м

Каменная ограда 20 Округлой в плане формы Плиты ограды вкопаны в землю вертикально, сильно задернована, плиты фиксируются в северной и южной частях

Состояние удовлетворительное
диаметр 5м, высота 0,1м

Каменная ограда 21 прямоугольной формы
размерами 11х6м, длинными сторонами
ориентирована по линии СВ-ЮЗ, плиты ограды вкопаны в землю вертикально

Состояние удовлетворительное

Каменная ограда 22 Прямоугольной формы
Размерами 10х7м, длинными сторонами
Ориентирована по линии СВ-ЮЗ состоит из 3 камер, плиты ограды вкопаны в землю вертикально

Состояние хорошее

Каменная ограда 23 Округлой уплощенной в плане формы, плиты ограды вкопаны в землю вертикально,

поверхность задернована
Состояние удовлетворительное
диаметр 5 м
Каменная ограда 24 округлой в плане формы, плиты ограды вкопаны в землю вертикально и фиксируются только в восточной части ограды, поверхность задернована
Состояние удовлетворительное
диаметр 7м
Каменная ограда 25 прямоугольной формы
Размерами 4х3м, высотой 0,2м. В центральной части фиксируется Каменный ящик размерами 1,7х1,3м
Длинными сторонами ориентирован по линии ЗВ
Состояние хорошее

Каменная ограда 26 округлой в плане формы, плиты ограды завалены, в центральной части фиксируется Каменный ящик размерами 1,3х1м
Длинными сторонами ориентированными по линии ЗВ
Состояние хорошее
диаметр 9м , высота 0,2 м

Каменная ограда 27 округлой уплощенной в плане формы, плиты ограды завалены, поверхность задернована
Состояние удовлетворительное
диаметр 10м, высота 0,1м

Каменная ограда 28 прямоугольной формы
Размерами 21х6м Длинными сторонами
Ориентирована по линии СЗ-ЮВ, плиты ограды вкопаны в землю вертикально, поверхность задернована
Состояние удовлетворительное

Каменная ограда 29 прямоугольной уплощенной формы размерами 13х4м Длинными сторонами ориентирована по линии СЗ-ЮВ, плиты ограды вкопаны в землю вертикально, поверхность задернована
Состояние удовлетворительное

Каменная ограда 30 подквадратной формы
размерами 6х6м , высота 0.3м. Плиты ограды завалены, в центральной части фиксируется Каменный ящик Длинными сторонами ориентированными по линии ЗВ
Состояние удовлетворительное

		<p>Каменная ограда 31 подквадратной уплощенной формы размерами 7х6м, плиты ограды завалены, в центральной части фиксируются вертикально вкопанные каменные плиты, поверхность задернована Состояние удовлетворительное</p> <p>Каменная ограда 32 подквадратной формы размерами 8х8м, высотой 0,4м. В центральной части фиксируются 2 каменных ящика размерами 1,8х1,3м, Длинными сторонами ориентированными по линии 3-В Состояние удовлетворительное</p> <p>Каменная ограда 33 округлой в плане формы, плиты ограды вкопаны в землю вертикально. В центральной части фиксируются 2 каменных ящика размерами 2х1,3м Состояние удовлетворительное диаметр 12м, высота 0,5м</p> <p>Каменная ограда 34 округлой в плане формы, плиты ограды завалены, в центральной части фиксируется Каменный ящик, в ящике фиксируется нора животного Состояние удовлетворительное диаметр 14м, высота 0,7м</p> <p>Каменный ящик 35 представляет собой 4 вертикально вкопанные каменные плиты, размером, 1,2х1,1м , поверхность сильно задернована Состояние удовлетворительное</p> <p>Каменная ограда 36 округлой полусферической формы, плиты ограды завалены, в центральной части фиксируется каменная выкладка, Диаметр 9м, высота 0,6м</p>
Жалпы көрінісінің суреті (қосымша) -+		Фото общего вида (приложение) -+



Оба 1. Оңтүстікке көрініс / Курган 1. Вид на юг



Оба 1. Шығысқа көрініс / Курган 1. Вид на север



Оба 2. Солтүстікке көрініс / Курган 2. Вид на север



Оба 2. Батысқа көрініс / Курган 2. Вид на запад



Оба 2. Батысқа көрініс / Курган 2. Вид на юг



Оба 2. Батысқа көрініс / Курган 2. Вид на восток



Каменная ограда 3 . Вид на север



Каменная ограда 4 . Вид на север



Каменная ограда 5 . Вид на север



Каменная ограда 6 . Вид на север



Каменная ограда 6 . Вид на запад



Каменная ограда 7 . Вид на север



Каменная ограда 8 . Вид на север



Каменная ограда 9. Вид на север



Каменная ограда 10 . Вид на север



Каменная ограда 11 . Вид на север



Каменная ограда 11 . Вид на восток



Каменная ограда 12 . Вид на север



Каменная ограда 12 . Вид на восток



Каменная ограда 13 . Вид на север



Каменная ограда 13 . Вид на восток



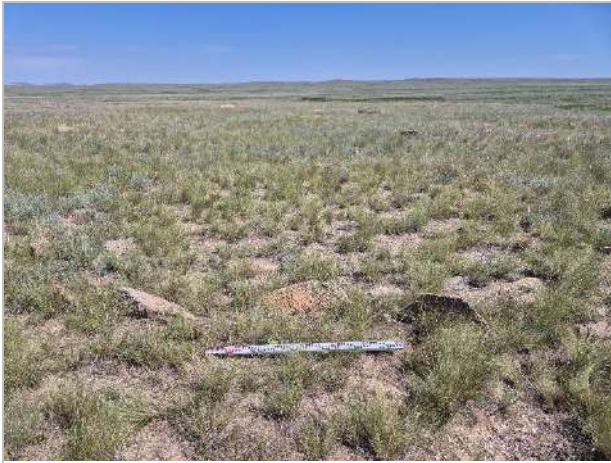
Каменная ограда 14 . Вид на север



Каменная ограда 15 . Вид на север



Каменная ограда 16 . Вид на север



Каменная ограда 17 . Вид на север



Каменная ограда 18 . Вид на север



Каменная ограда 19 . Вид на север



Каменная ограда 20 . Вид на север



Каменная ограда 21 . Вид на север



Каменная ограда 22 . Вид на север



Каменная ограда 23 . Вид на север



Каменная ограда 24 . Вид на север



Каменная ограда 25 . Вид на север



Каменная ограда 26 . Вид на север



Каменная ограда 27 . Вид на север



Каменная ограда 28 . Вид на север



Каменная ограда 29 . Вид на север



Каменная ограда 30 . Вид на север



Каменная ограда 31 . Вид на север



Каменная ограда 32 . Вид на север



Каменная ограда 32. Вид на запад



Каменная ограда 33 . Вид на север



Каменная ограда 34. Вид на юг

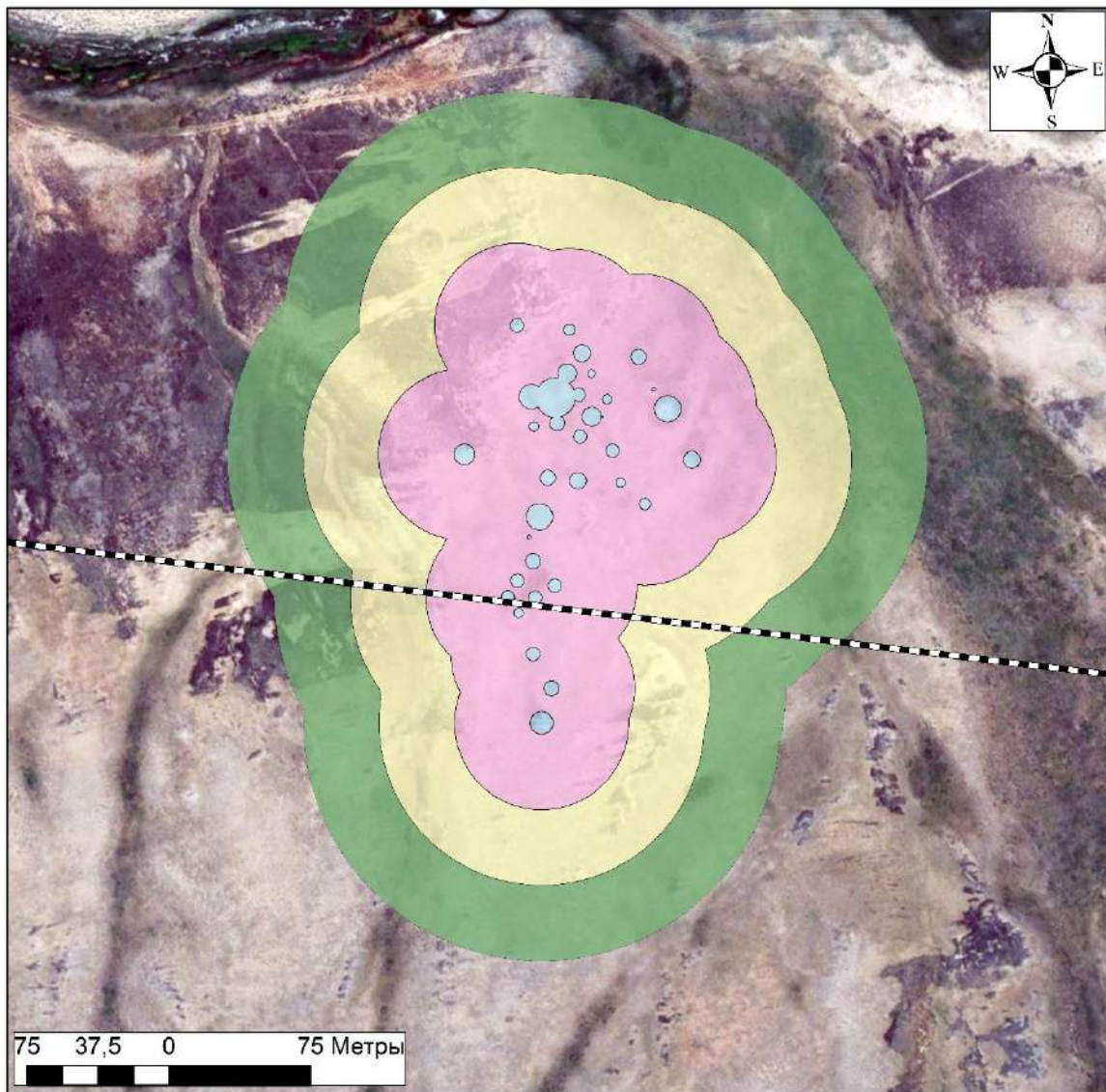


Каменный ящик 35. Вид на юг



Каменная ограда 36. Вид на юг

План-схема расположения



Қарқымбай қорымы / Могильник Каркымбай

- жобаланған теміржол осі / проектируемая ось железной дороги
- тарихи-мәдени мұра нысаны / объект историко-культурного наследия
- қорғау аумағы / охранный зона
- құрылысты салуды реттеу аумағы / зона регулирования застройки
- табиғи ландшафты қорғау аймағы / зона охраняемого природного ландшафта

Карточканың жасалған күні	25.05.2025 ж.	
Дата составления карточки	25.05.2025 г.	
Құрастырушы (тегі инициалдарымен, лауазымы)	Үмітқалиев Д.Б.	Мөрдiң орны
Составитель (фамилия с инициалами, должность)		

Тарих және мәдениет
ескерткіштерін анықтау, есепке
алу, мәртебе беру және одан
айыру, орнын ауыстыру және
өзгерту, жай-күйін
мониторингтеу және санатын
өзгерту қағидаларына
қосымша
Приложение
к Правилам выявления, учета,
придания и лишения статуса,
перемещения и изменения,
мониторинга состояния
и изменения категории
памятников истории и культуры

ТАРИХИ-МӘДЕНИ МҰРА ОБЪЕКТІСІ
ОБЪЕКТ ИСТОРИКО-КУЛЬТУРНОГО НАСЛЕДИЯ
ЕСЕПКЕ АЛУ КАРТОЧКАСЫ
УЧЕТНАЯ КАРТОЧКА

Алғашқы деректер		
Первичные сведения		
1.	Объектінің атауы	Одиночный курган Кыркымбай 1
	Наименование объекта	
2.	Типологиялық тиістілігі	Археология
	Типологическая принадлежность	
3.	Объектінің хронологиясы	Ерте темір дәуірі
	Хронология объекта	Ранний железный век
4.	Техникалық жай-күйіне толық сипаттама	Координаттары/координаты: Оба 1 N 47° 41' 5,107" E 71° 53' 58,991"
	Подробная характеристика технического состояния	Одиночный курган расположен на вершине холма округлой полусферической формы, насыпь каменно-земляная, поверхность слабо задернована Состояние хорошее Диаметр 13м, высота 1м
Жалпы көрінісінің суреті (қосымша) -+		
Фото общего вида (приложение) -+		



Оба 1. Оңтүстікке көрініс / Курган 1. Вид на юг



Оба 1. Шығысқа көрініс / Курган 1. Вид на восток

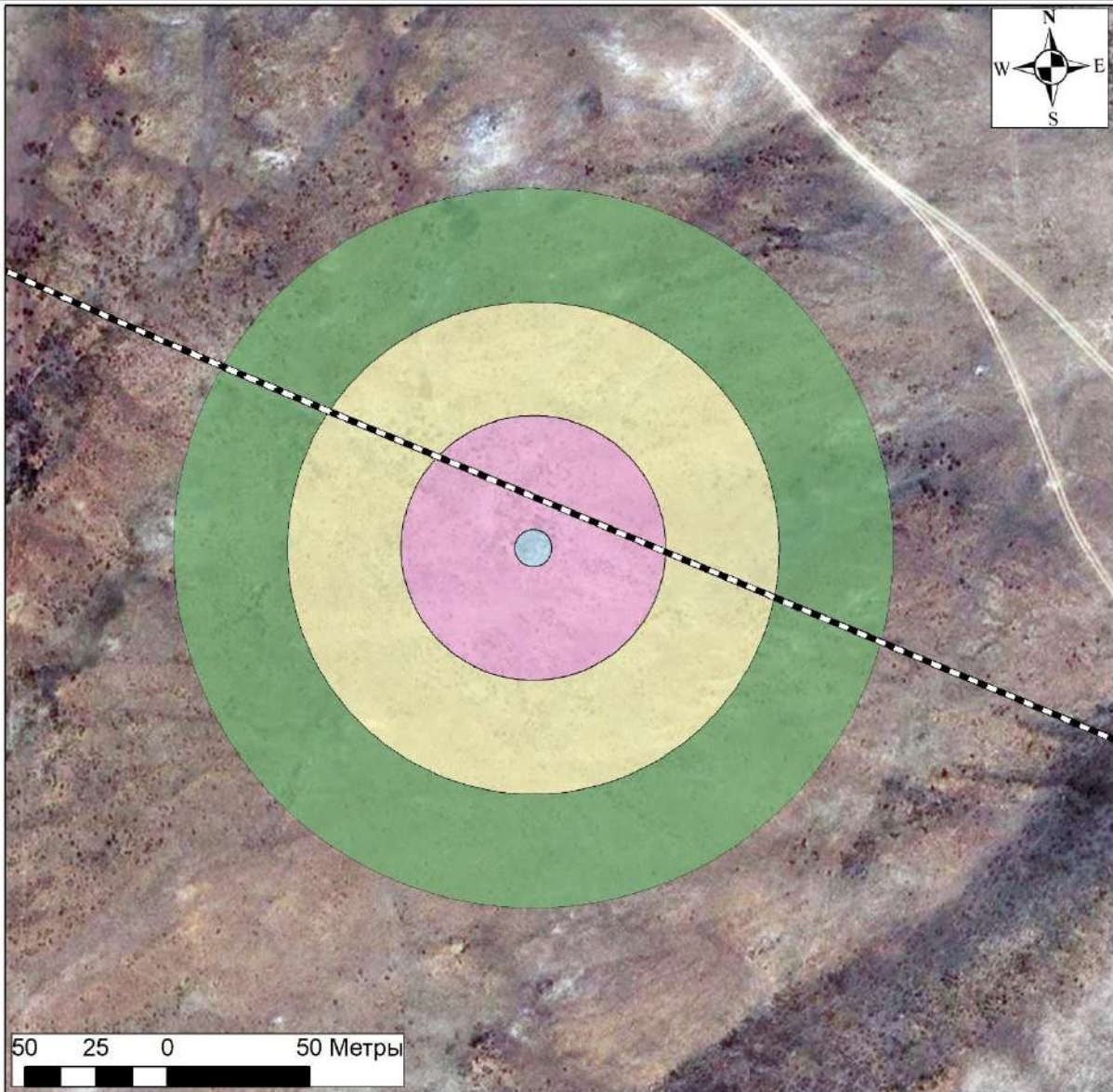


Оба 1. Солтүстікке көрініс / Курган 1. Вид на север




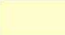



Оба 1. Батысқа көрініс / Курган 1. Вид на запад

План-схема расположения



Жалғыз оба Қырқымбай 1/ Одиночный курган Кыркымбай 1

-  жобаланған теміржол осі / проектируемая ось железной дороги
-  тарихи-мәдени мұра нысаны / объект историко-культурного наследия
-  қорғау аумағы / охранный зона
-  құрылысты салуды реттеу аумағы / зона регулирования застройки
-  табиғи ландшафты қорғау аймағы / зона охраняемого природного ландшафта

Карточканың жасалған күні	25.05.2025 ж.	
Дата составления карточки	25.05.2025 г.	
Құрастырушы (тегі инициалдарымен, лауазымы)	Үмітқалиев Д.Б.	Мердің орны
Составитель (фамилия с инициалами, должность)		

Тарих және мәдениет
ескерткіштерін анықтау, есепке
алу, мәртебе беру және одан
айыру, орнын ауыстыру және
өзгерту, жай-күйін
мониторингтеу және санатын
өзгерту қағидаларына
қосымша
Приложение
к Правилам выявления, учета,
придания и лишения статуса,
перемещения и изменения,
мониторинга состояния
и изменения категории
памятников истории и культуры

ТАРИХИ-МӘДЕНИ МҰРА ОБЪЕКТІСІ
ОБЪЕКТ ИСТОРИКО-КУЛЬТУРНОГО НАСЛЕДИЯ
ЕСЕПКЕ АЛУ КАРТОЧКАСЫ
УЧЕТНАЯ КАРТОЧКА

Алғашқы деректер		
Первичные сведения		
1.	Объектінің атауы Наименование объекта	Одиночный курган Кыркымбай 2
2.	Типологиялық тиістілігі Типологическая принадлежность	Археология
3.	Объектінің хронологиясы Хронология объекта	Ерте темір дәуірі Ранний железный век
4.	Техникалық жай-күйіне толық сипаттама Подробная характеристика технического состояния	Координаттары/координаты: Оба 1 N 47° 42' 5,589" E 71° 51' 36,960" Курган расположен на вершине холма Округлой в плане формы Насыпь каменноземляная, не задернована, в насыпи фиксируются норы животных, камни насыпи смещены, по всей видимости из за антропогенного воздействия Состояние удовлетворительное Диаметр 6м, высота 0,6м
Жалпы көрінісінің суреті (қосымша) -+		
Фото общего вида (приложение) -+		



Оба 1. Оңтүстікке көрініс / Курган 1. Вид на юг



Оба 1. Шығысқа көрініс / Курган 1. Вид на восток

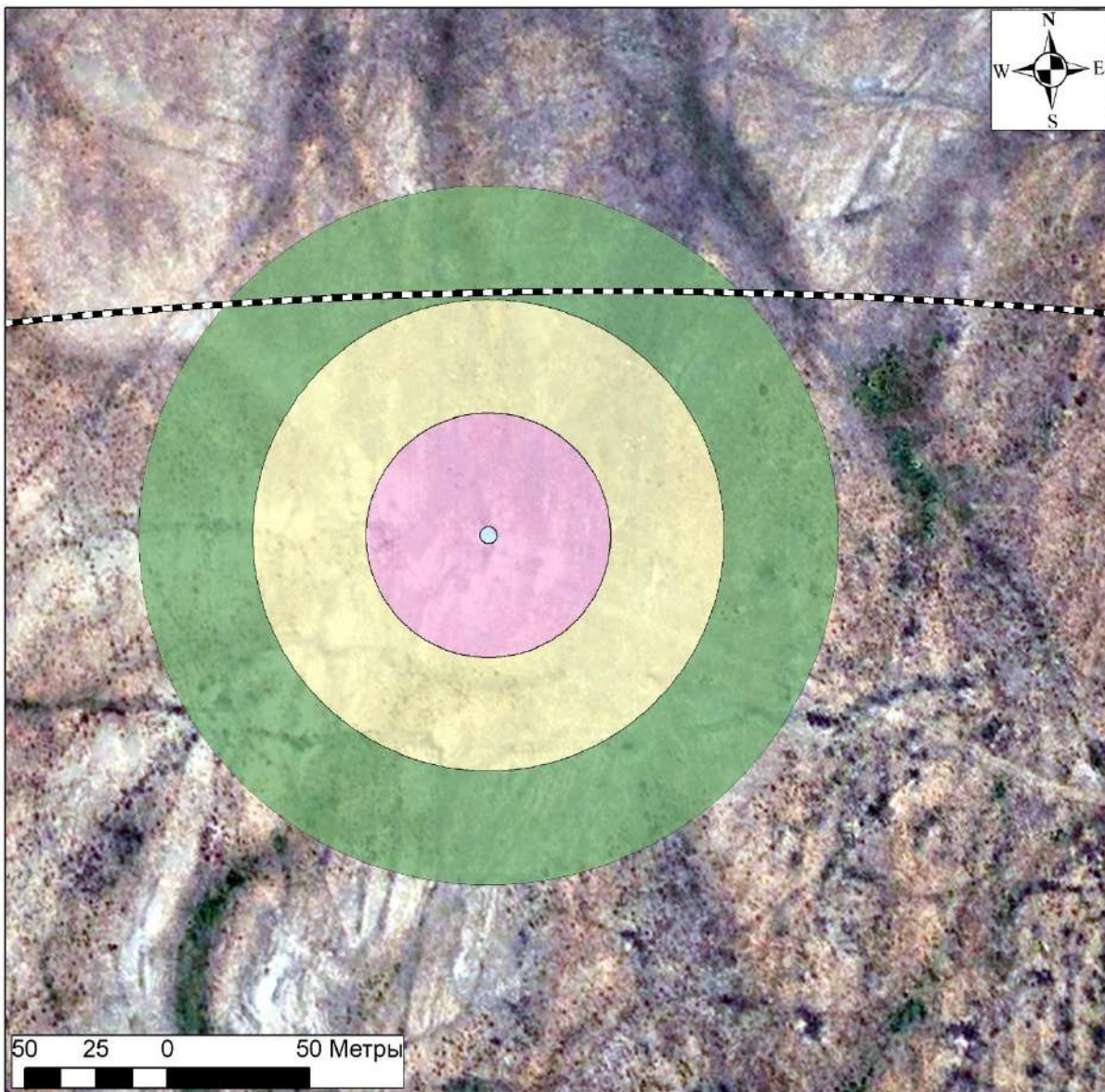


Оба 1. Солтүстікке көрініс / Курган 1. Вид на север








Оба 1. Батысқа көрініс / Курган 1. Вид на запад

План-схема расположения



Жалғыз оба Қырқымбай 2/ Одиночный курган Кыркымбай 2

-  жобаланған теміржол осі / проектируемая ось железной дороги
-  тарихи-мәдени мұра нысаны / объект историко-культурного наследия
-  қорғау аумағы / охранный зона
-  құрылысты салуды реттеу аумағы / зона регулирования застройки
-  табиғи ландшафты қорғау аймағы / зона охраняемого природного ландшафта

Карточканың жасалған күні	25.05.2025 ж.	
Дата составления карточки	25.05.2025 г.	
Құрастырушы (тегі инициалдарымен, лауазымы)	Үмітқалиев Д.Б.	Мөрдiң орны
Составитель (фамилия с инициалами, должность)		

Тарих және мәдениет
ескерткіштерін анықтау, есепке
алу, мәртебе беру және одан
айыру, орнын ауыстыру және
өзгерту, жай-күйін
мониторингтеу және санатын
өзгерту қағидаларына
қосымша
Приложение
к Правилам выявления, учета,
придания и лишения статуса,
перемещения и изменения,
мониторинга состояния
и изменения категории
памятников истории и культуры

ТАРИХИ-МӘДЕНИ МҰРА ОБЪЕКТІСІ
ОБЪЕКТ ИСТОРИКО-КУЛЬТУРНОГО НАСЛЕДИЯ
ЕСЕПКЕ АЛУ КАРТОЧКАСЫ
УЧЕТНАЯ КАРТОЧКА

Алғашқы деректер		
Первичные сведения		
1.	Объектінің атауы Наименование объекта	Могильник Айдахарлы 2
2.	Типологиялық тиістілігі Типологическая принадлежность	Археология
3.	Объектінің хронологиясы Хронология объекта	Ерте темір дәуірі Эпоха бронзы
4.	Техникалық жай-күйіне толық сипаттама Подробная характеристика технического состояния	Координаттары/координаты: Каменная ограда 1 N 47° 42' 4,681" E 71° 50' 51,415" Каменная ограда 2 N 47° 42' 5,157" E 71° 50' 51,724" Каменная ограда 3 N 47° 42' 5,560" E 71° 50' 51,024" Каменная ограда 4 N 47° 42' 5,139" E 71° 50' 50,724" Каменная ограда 5 N 47° 42' 4,503" E 71° 50' 49,980" Каменная ограда 6 N 47° 42' 4,484" E 71° 50' 49,357" Каменная ограда 7 N 47° 42' 3,808" E 71° 50' 49,991" Каменная ограда 8 N 47° 42' 3,459" E 71° 50' 50,024" Могильник расположен на берегу высохшего русла реки, состоит из 8 каменных оград. Каменная ограда 1 округлой в плане формы, Центральная часть засыпана грунтом, плиты ограды вкопаны в землю вертикально, фиксируется только 2 плиты с запада и востока, поверхность задернована Состояние удовлетворительное диаметр 6м, высота 0,1м Каменная ограда 2 подпрямоугольной формы

		<p>размерами 10x7м, поверхность задернована, плиты ограды вкопаны в землю вертикально, поверхность задернована</p> <p>Состояние удовлетворительное</p> <p>Каменная ограда 3 поверхность ограды сильно задернована, поэтому она имеет аморфную форму размерами 3x5м,</p> <p>С восточной и западной сторон фиксируются 2 вертикально вкопанные каменные плиты</p> <p>Состояние удовлетворительное</p> <p>Каменная ограда 4 имеет аморфную форму размерами 4x5м. В центральной части фиксируются 2 каменных ящика, размерами 1,8x1м длинными сторонами ориентированными по линии ЗВ</p> <p>Состояние удовлетворительное</p> <p>Каменный ящик 5 длинными сторонами ориентирован по линии ЗВ</p> <p>Размерами 1,9x0,9м, из за задернованности земли фиксируются только восточная и западная плита</p> <p>Состояние удовлетворительное</p> <p>Каменная ограда 6 округлой в плане формы, плиты ограды вкопаны в землю вертикально, фиксируются только плиты с северной стороны, поверхность задернована</p> <p>Состояние удовлетворительное</p> <p>диаметр 9м, высота 0,4м</p> <p>Каменная ограда 7 округлой уплощенной в плане формы, плиты ограды вкопаны в землю вертикально, поверхность задернована</p> <p>Состояние удовлетворительное</p> <p>диаметр 6м</p> <p>Каменная ограда 8 округлой уплощенной в плане формы, плиты ограды вкопаны в землю вертикально, поверхность задернована</p> <p>Состояние удовлетворительное</p> <p>диаметр 7м</p>
	Жалпы көрінісінің суреті (қосымша) -+	
	Фото общего вида (приложение) -+	



Каменная ограда 1. Вид на север



Каменная ограда 2. Вид на север



Каменная ограда 3. Вид на север



Каменная ограда 4. Вид на север



Каменный ящик. Вид на север



Каменная ограда 5. Вид на север



Каменная ограда 7. Вид на север

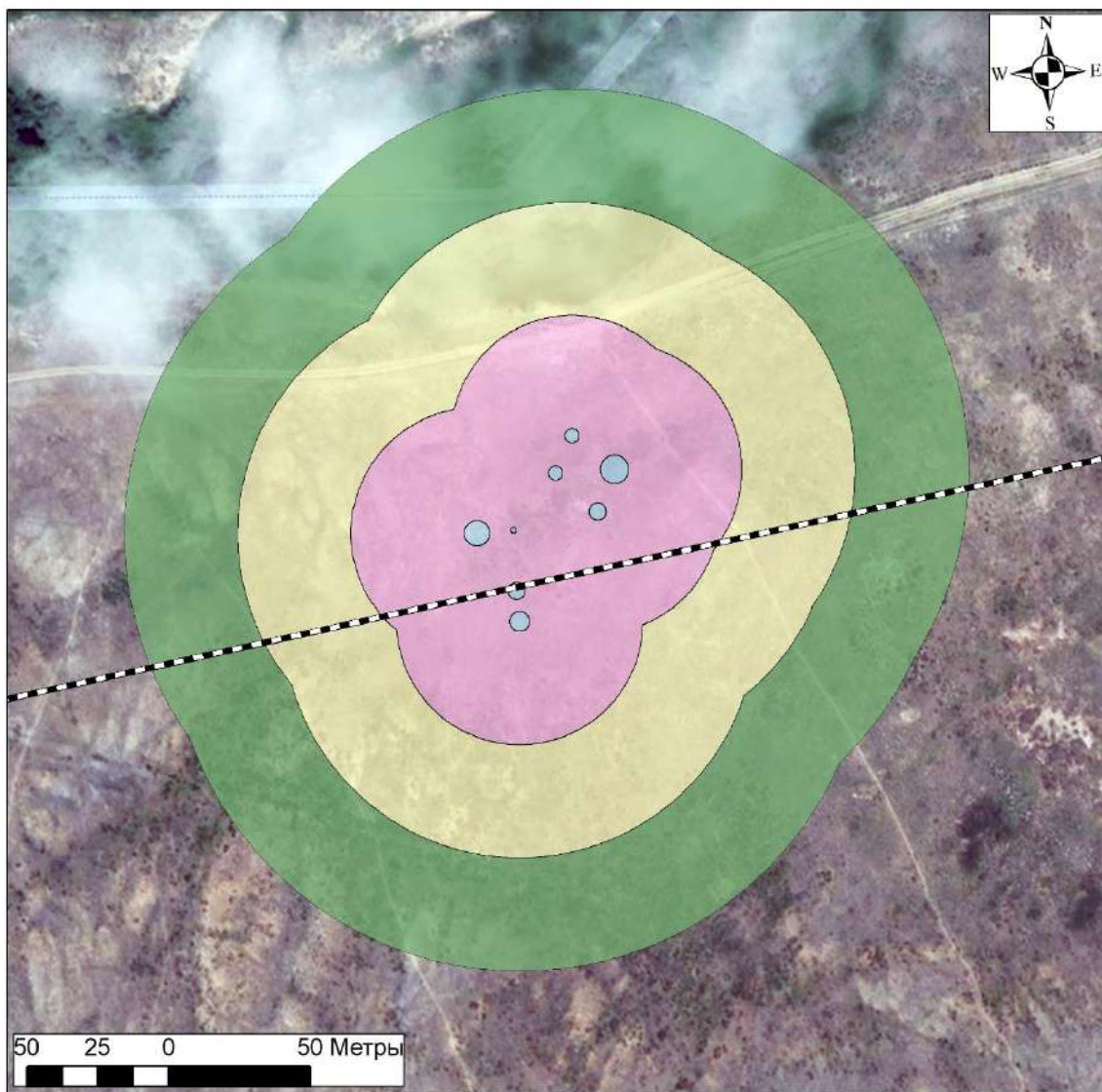


Каменная ограда 8. Вид на север






Оба 2. Солтүстікке көрініс / Курган 1. Вид на север

Оба 2. Солтүстікке көрініс / Курган 1. Вид на север

План-схема расположения



Айдахарлы 1 қорымы / Могильник Айдахарлы 1

-  жобаланған теміржол осі / проектируемая ось железной дороги
-  тарихи-мәдени мұра нысаны / объект историко-культурного наследия
-  қорғау аумағы / охранный зона
-  құрылысты салуды реттеу аумағы / зона регулирования застройки
-  табиғи ландшафты қорғау аймағы / зона охраняемого природного ландшафта

Карточканың жасалған күні	25.05.2025 ж.	
Дата составления карточки	25.05.2025 г.	
Құрастырушы (тегі инициалдарымен, лауазымы)	Үміткалиев Д.Б.	Мердің орны
Составитель (фамилия с инициалами, должность)		

Тарих және мәдениет
ескерткіштерін анықтау, есепке
алу, мәртебе беру және одан
айыру, орнын ауыстыру және
өзгерту, жай-күйін
мониторингтеу және санатын
өзгерту қағидаларына
қосымша
Приложение
к Правилам выявления, учета,
придания и лишения статуса,
перемещения и изменения,
мониторинга состояния
и изменения категории
памятников истории и культуры

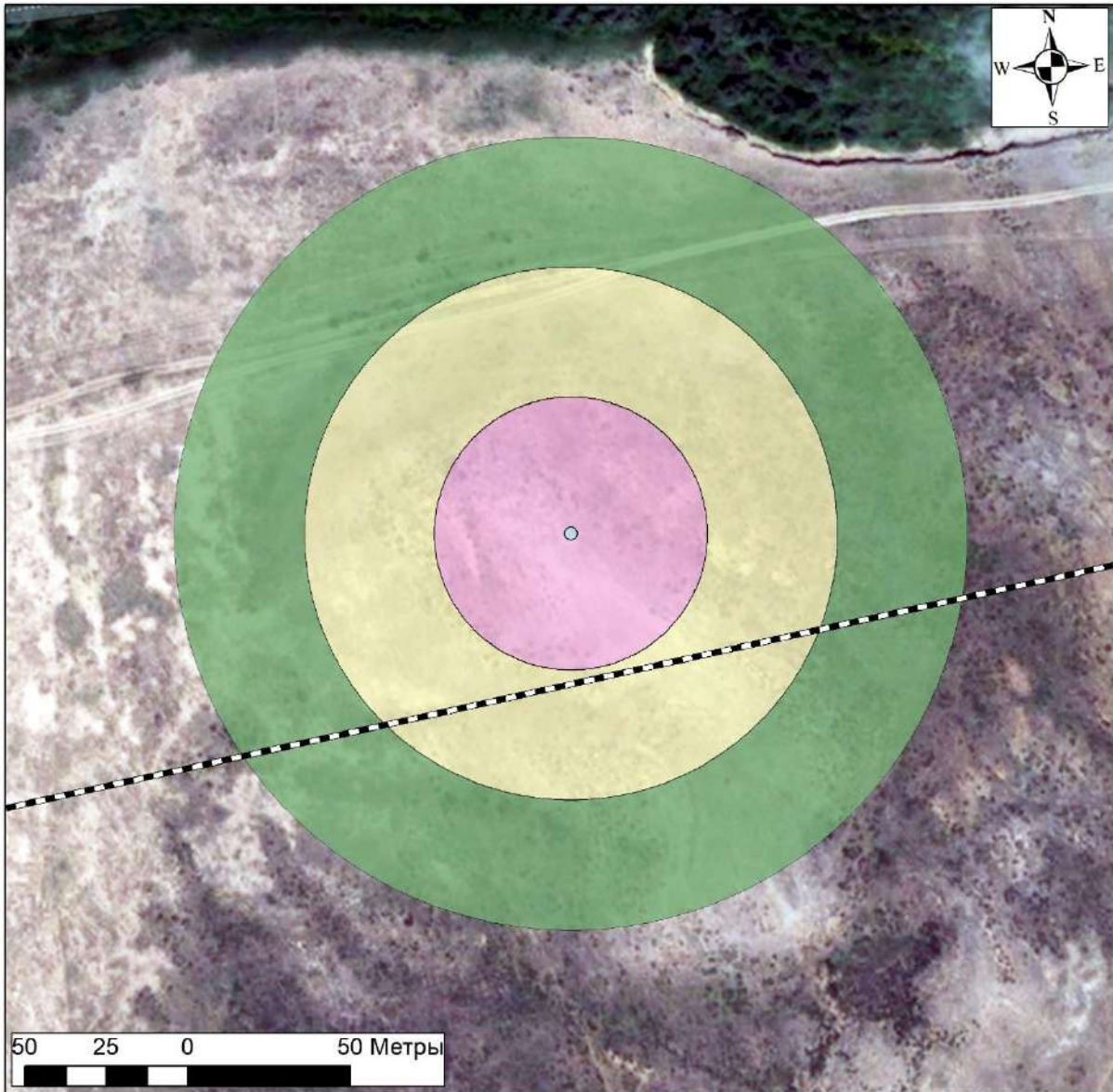
ТАРИХИ-МӘДЕНИ МҰРА ОБЪЕКТІСІ
ОБЪЕКТ ИСТОРИКО-КУЛЬТУРНОГО НАСЛЕДИЯ
ЕСЕПКЕ АЛУ КАРТОЧКАСЫ
УЧЕТНАЯ КАРТОЧКА

Алғашқы деректер		
Первичные сведения		
1.	Объектінің атауы Наименование объекта	Одиночный курган Айдахарлы 2
2.	Типологиялық тиістілігі Типологическая принадлежность	Археология
3.	Объектінің хронологиясы Хронология объекта	Ерте темір дәуірі Ранний железный век
4.	Техникалық жай-күйіне толық сипаттама Подробная характеристика технического состояния	Координаттары/координаты: Оба 1 N 47° 42' 2,948" E 71° 50' 30,439" Курган расположен на вершине холма, округлой уплощенной формы насыпь каменная, не задернована Состояние хорошее Диаметр 4м, высота 0,2м
Жалпы көрінісінің суреті (қосымша) -+		
Фото общего вида (приложение) -+		








Оба 1. Оңтүстікке көрініс / курган 1. Вид на север

План-схема расположения



Жалғыз оба Айдахарлы 2/ Одиночный курган Айдахарлы 2

-  жобаланған теміржол осі / проектируемая ось железной дороги
-  тарихи-мәдени мұра нысаны / объект историко-культурного наследия
-  қорғау аумағы / охранный зона
-  құрылысты салуды реттеу аумағы / зона регулирования застройки
-  табиғи ландшафты қорғау аймағы / зона охраняемого природного ландшафта

Карточканың жасалған күні	25.05.2025 ж.	
Дата составления карточки	25.05.2025 г.	
Құрастырушы (тегі инициалдарымен, лауазымы)	Үмітқалиев Д.Б.	Мердің орны
Составитель (фамилия с инициалами, должность)		

Тарих және мәдениет
 ескерткіштерін анықтау, есепке
 алу, мәртебе беру және одан
 айыру, орнын ауыстыру және
 өзгерту, жай-күйін
 мониторингтеу және санатын
 өзгерту қағидаларына
 қосымша
 Приложение
 к Правилам выявления, учета,
 придания и лишения статуса,
 перемещения и изменения,
 мониторинга состояния
 и изменения категории
 памятников истории и культуры

ТАРИХИ-МӘДЕНИ МҰРА ОБЪЕКТІСІ
 ОБЪЕКТ ИСТОРИКО-КУЛЬТУРНОГО НАСЛЕДИЯ
 ЕСЕПКЕ АЛУ КАРТОЧКАСЫ
 УЧЕТНАЯ КАРТОЧКА

Алғашқы деректер		
Первичные сведения		
1.	Объектінің атауы Наименование объекта	Одиночный курган Айдахарлы 3
2.	Типологиялық тиістілігі Типологическая принадлежность	Археология
3.	Объектінің хронологиясы Хронология объекта	Ерте темір дәуірі Ранний железный век
4.	Техникалық жай-күйіне толық сипаттама Подробная характеристика технического состояния	Координаттары/координаты: Оба 1 N47°41'53.1499" E71°49'45.3247" Одиночный курган расположен на возвышенности округлой в плане формы, сложен из камней мелкого и среднего размеров, поверхность не задернована, в центральной части фиксируется углубление Состояние удовлетворительное диаметр 9м, высота 0,3м
Жалпы көрінісінің суреті (қосымша) -+		
Фото общего вида (приложение) -+		



Оба 1. Оңтүстікке көрініс / Курган 1. Вид на юг



Оба 1. Шығысқа көрініс / Курган 1. Вид на восток

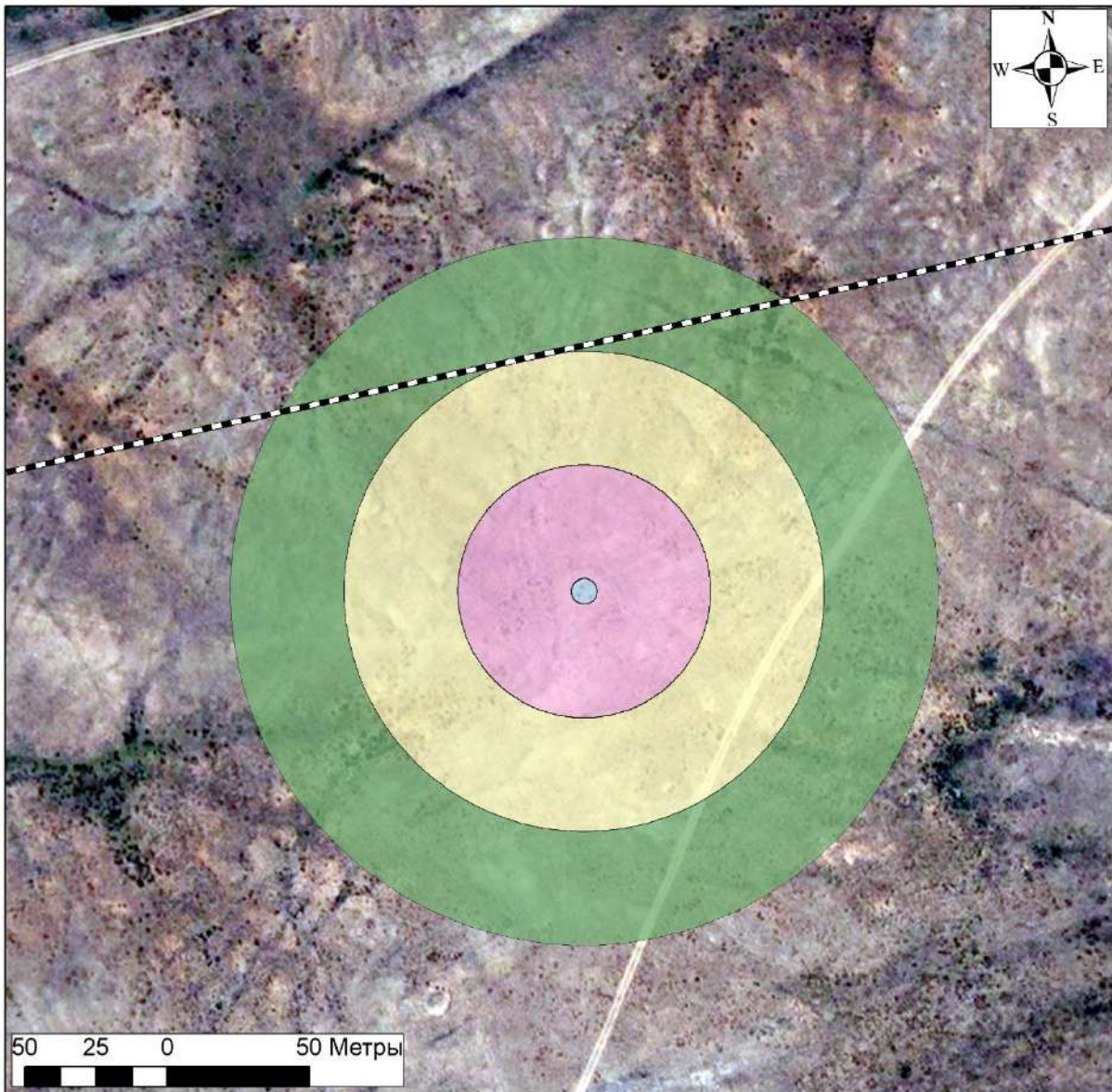


Оба 1. Солтүстікке көрініс / Курган 1. Вид на север




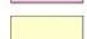
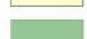


Оба 1. Батысқа көрініс / Курган 1. Вид на запад

План-схема расположения



Жалғыз оба Айдахарлы 3/ Одиночный курган Айдахарлы 3

-  жобаланған теміржол осі / проектируемая ось железной дороги
-  тарихи-мәдени мұра нысаны / объект историко-культурного наследия
-  қорғау аумағы / охранный зона
-  құрылысты салуды реттеу аумағы / зона регулирования застройки
-  табиғи ландшафты қорғау аймағы / зона охраняемого природного ландшафта

Карточканың жасалған күні	25.05.2025 ж.	
Дата составления карточки	25.05.2025 г.	
Құрастырушы (тегі инициалдарымен, лауазымы)	Үміткалиев Д.Б.	Мөрдiң орны
Составитель (фамилия с инициалами, должность)		

Тарих және мәдениет
 ескерткіштерін анықтау, есепке
 алу, мәртебе беру және одан
 айыру, орнын ауыстыру және
 өзгерту, жай-күйін
 мониторингтеу және санатын
 өзгерту қағидаларына
 қосымша
 Приложение
 к Правилам выявления, учета,
 придания и лишения статуса,
 перемещения и изменения,
 мониторинга состояния
 и изменения категории
 памятников истории и культуры

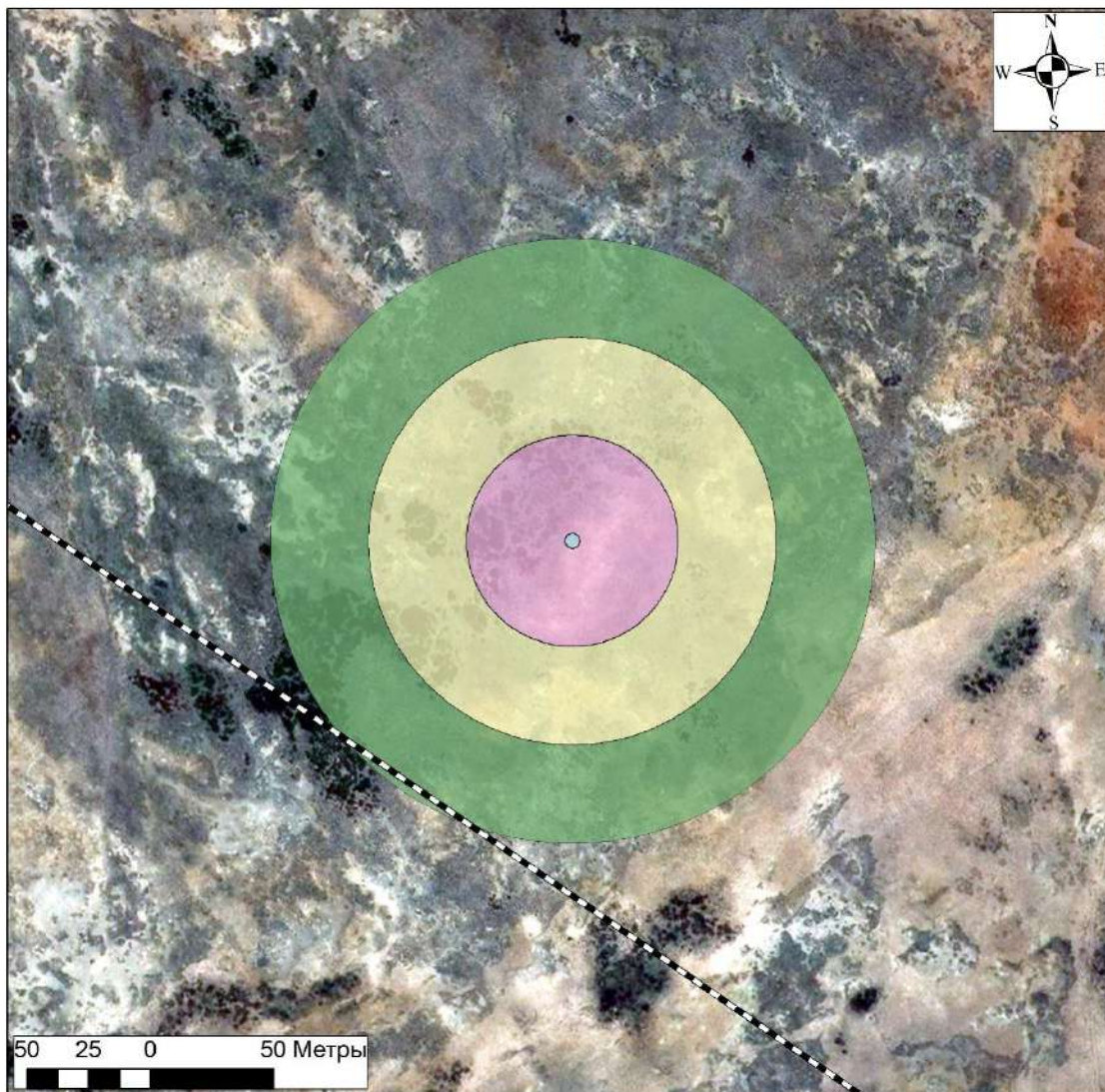
ТАРИХИ-МӘДЕНИ МҰРА ОБЪЕКТІСІ
 ОБЪЕКТ ИСТОРИКО-КУЛЬТУРНОГО НАСЛЕДИЯ
 ЕСЕПКЕ АЛУ КАРТОЧКАСЫ
 УЧЕТНАЯ КАРТОЧКА

Алғашқы деректер		
Первичные сведения		
1.	Объектінің атауы Наименование объекта	Одиночный курган Шоқыман
2.	Типологиялық тиістілігі Типологическая принадлежность	Археология
3.	Объектінің хронологиясы Хронология объекта	Ерте темір дәуірі Ранний железный век
4.	Техникалық жай-күйіне толық сипаттама Подробная характеристика технического состояния	Координаттары/координаты: Оба 1 N 47° 46' 28,406" E 71° 11' 40,582" Одиночный курган расположен на вершине холма округлой уплощенной формы, сложен из камней среднего размера, поверхность не задернована В центральной части фиксируется углубление Состояние удовлетворительное Диаметр 6м, высота 0,2м
Жалпы көрінісінің суреті (қосымша) -+		
Фото общего вида (приложение) -+		








Оба 1. Оңтүстікке көрініс / Курган 1. Вид на юг

План-схема расположения



Жалғыз оба Шоқыман/Одиночный курган Шоқыман

-  жобаланған теміржол осі / проектируемая ось железной дороги
-  тарихи-мәдени мұра нысаны / объект историко-культурного наследия
-  қорғау аумағы / охранный зона
-  құрылысты салуды реттеу аумағы / зона регулирования застройки
-  табиғи ландшафты қорғау аймағы / зона охраняемого природного ландшафта

Карточканың жасалған күні	25.05.2025 ж.	
Дата составления карточки	25.05.2025 г.	
Құрастырушы (тегі инициалдарымен, лауазымы)	Үмітқалиев Д.Б.	Мердің орны
Составитель (фамилия с инициалами, должность)		

Тарих және мәдениет
ескерткіштерін анықтау, есепке
алу, мәртебе беру және одан
айыру, орнын ауыстыру және
өзгерту, жай-күйін
мониторингтеу және санатын
өзгерту қағидаларына
қосымша
Приложение
к Правилам выявления, учета,
придания и лишения статуса,
перемещения и изменения,
мониторинга состояния
и изменения категории
памятников истории и культуры

ТАРИХИ-МӘДЕНИ МҰРА ОБЪЕКТІСІ
ОБЪЕКТ ИСТОРИКО-КУЛЬТУРНОГО НАСЛЕДИЯ
ЕСЕПКЕ АЛУ КАРТОЧКАСЫ
УЧЕТНАЯ КАРТОЧКА

Алғашқы деректер		
Первичные сведения		
1.	Объектінің атауы Наименование объекта	Могильник Аккудук
2.	Типологиялық тиістілігі Типологическая принадлежность	Археология
3.	Объектінің хронологиясы Хронология объекта	Ерте темір дәуірі Ранний железный век
4.	Техникалық жай-күйіне толық сипаттама Подробная характеристика технического состояния	Координаттары/координаты: Оба 1 N 48° 7' 8,599" E 70° 22' 46,084" Оба 2 N 48° 7' 9,469" E 70° 22' 46,873" Оба 3 N 48° 7' 10,369" E 70° 22' 44,914" Оба 4 N 48° 7' 9,410" E 70° 22' 47,267" Оба 5 N 48° 7' 10,577" E 70° 22' 44,551" Могильник расположен на вершине холма, состоит из пяти курганов Курган 1 Расположен на возвышенности округлой в плане формы, насыпь сложена из камней среднего размера, поверхность не задернована Состояние хорошее диаметр 10 м, высота 0,8м Курган 2 Расположен на возвышенности округлой уплощенной формы, сложен из камней среднего размера, поверхность слабозадрнована Состояние хорошее

	<p>Диаметр 9м, высота 0,1м Курган 3 Расположен на возвышенности округлой уплощенной формы, сложен из камней среднего размера, поверхность слабозадернована Состояние хорошее Диаметр 6м, высота 0,1м Каменная выкладка 5 Подквадратной формы размерами 4х3м, высота 0,1м углы ориентированы по линиям С-Ю,З-В, в центральной части фиксируется Каменная плита Состояние хорошее</p>
--	--

Жалпы көрінісінің суреті (қосымша) -+

Фото общего вида (приложение) -+

Оба 1. Оңтүстікке көрініс / Курган 1. Вид на юг



Оба 1. Шығысқа көрініс / Курган 1. Вид на восток



Оба 1. Солтүстікке көрініс / Курган 1. Вид на север



Оба 1. Батысқа көрініс / Курган 1. Вид на запад

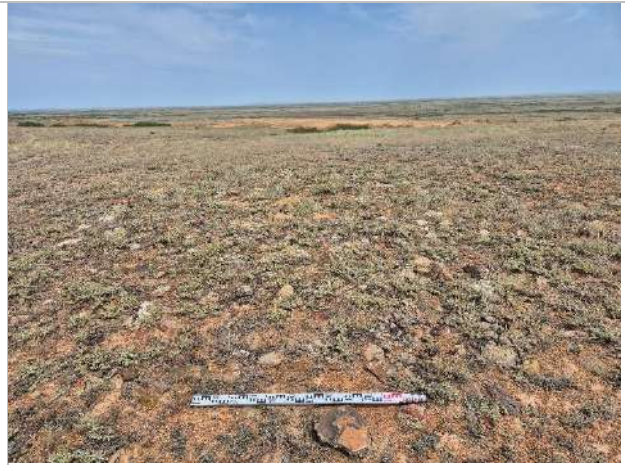


Оба 1. ҰҰА түсірілген көрініс./ Курган 1. Вид на юг

Оба 1. ҰҰА түсірілген көрініс./ Курган 1. Вид на восток



Оба 2. Солтүстікке көрініс / Курган 2. Вид на север



Оба 2. Солтүстікке көрініс / Курган 2. Вид на запад



Оба 3. Солтүстікке көрініс / Курган 3. Вид на север



Оба 3. Солтүстікке көрініс / Курган 3. Вид на север



Оба 4. Солтүстікке көрініс / Курган 4. Вид на север

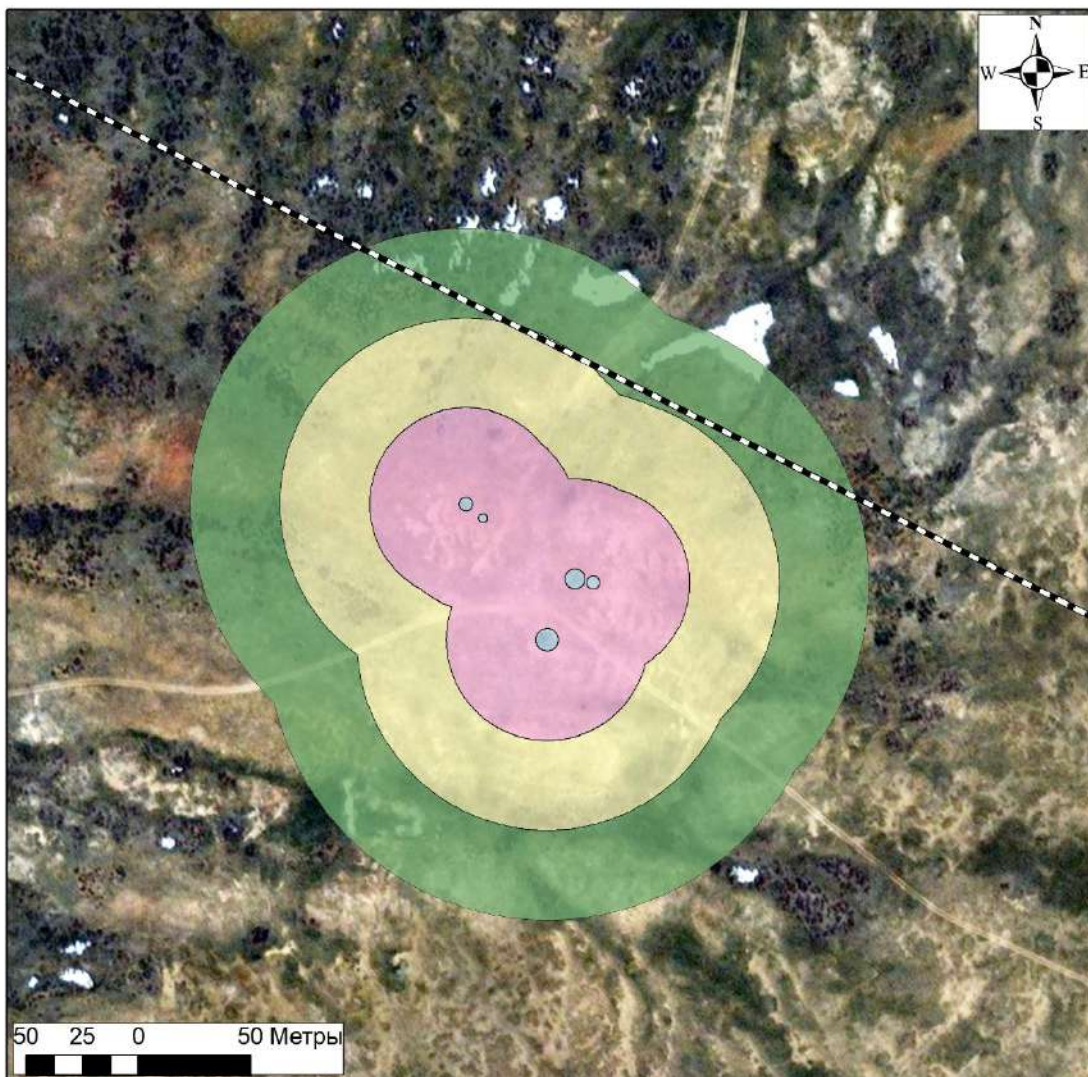


Оба 4. Солтүстікке көрініс / Курган 4. Вид на запад



Оба 5. Солтүстікке көрініс / Каменная
выкладка 5. Вид на север

План-схема расположения



Аққұдық қорымы/ Могильник Аккудук

- жобаланған теміржол осі / проектируемая ось железной дороги
- тарихи-мәдени мұра нысаны / объект историко-культурного наследия
- қорғау аумағы / охранный зона
- құрылысты салуды реттеу аумағы / зона регулирования застройки
- табиғи ландшафты қорғау аймағы / зона охраняемого природного ландшафта

Карточканың жасалған күні	25.05.2025 ж.	
Дата составления карточки	25.05.2025 г.	
Құрастырушы (тегі инициалдарымен, лауазымы)	Үмітқалиев Д.Б.	Мөрдін орны
Составитель (фамилия с инициалами, должность)		